

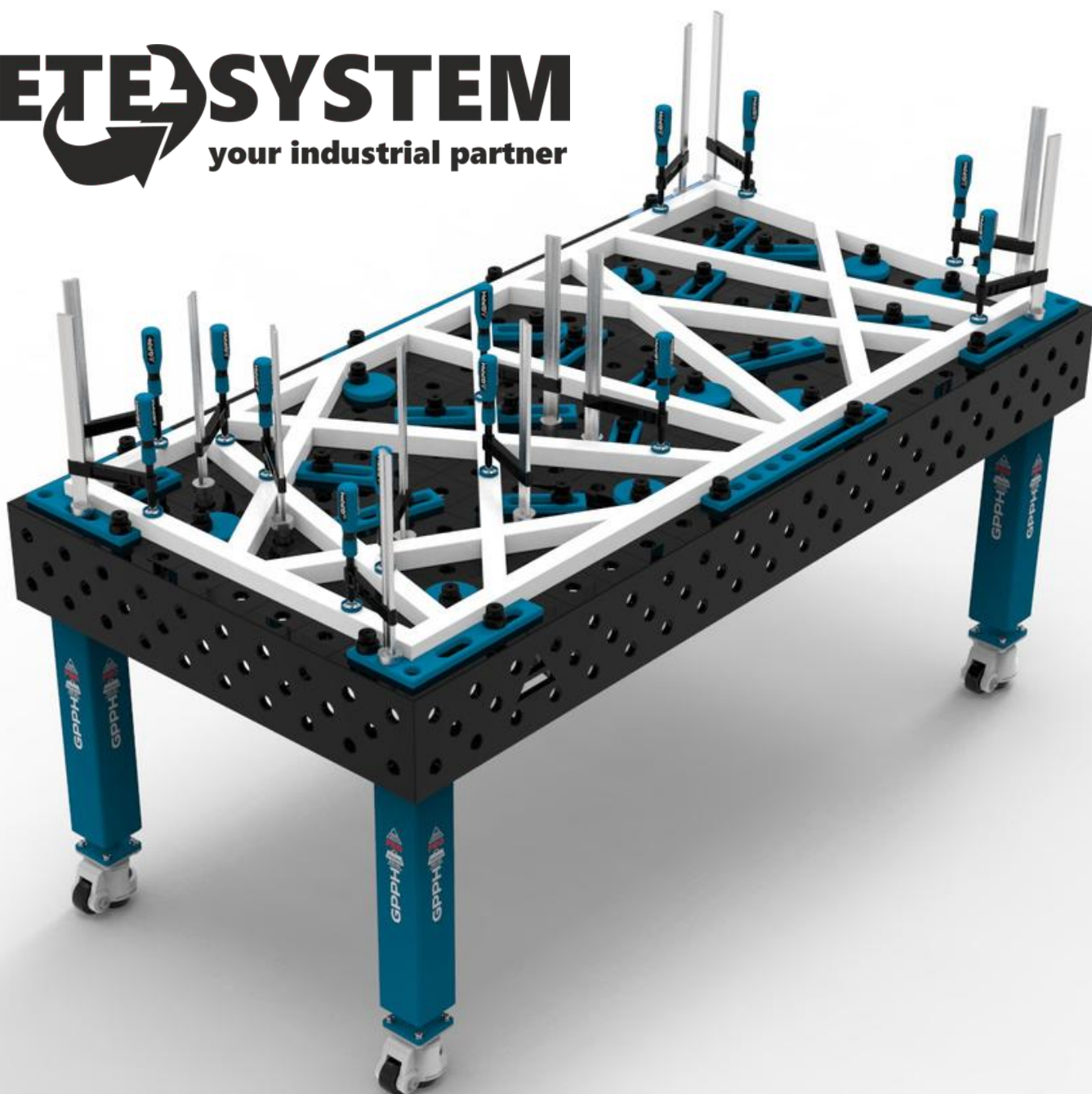
#weldinglikeaPRO



OFERTA PRODUKTÓW FIRMY GPPH

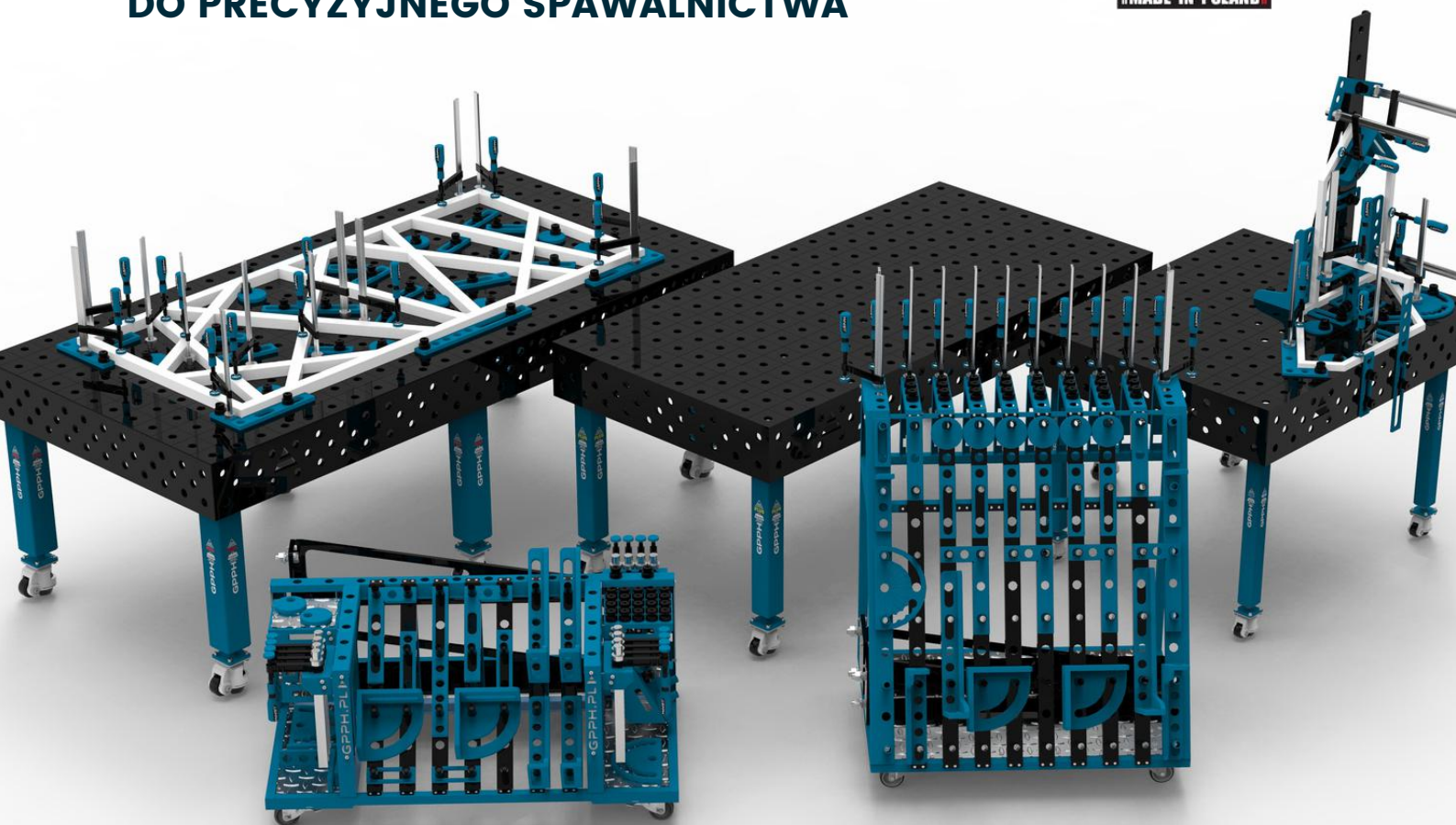
ZDOBĄDŹ PRZEWAGĘ DZIĘKI PROFESJONALNYM PRODUKTOM
GPPH WYKONUJĄC PRECYZYJNE KONSTRUKCJE W ZNACZNIE
KRÓTSZYM CZASIE!

OFICJALNY DYSTRYBUTOR:



Staramy się myśleć inaczej niż inni. Wierzymy, że wszystko, co robimy, podważa „status quo”. Sposób, w jaki zmieniamy świat, polega na tym, że chcemy pomagać innym stawać się Silnymi. Tak się składa, że produkujemy znakomite narzędzia dla spawalnictwa, które są nie tylko łatwe i przyjazne w użytkowaniu ale i pięknie zaprojektowane. Wspólny szacunek i dążenie do najwyższych celów, skutkuje współpracą z najlepszymi specjalistami w branży na całym świecie.

PROFESJONALNE PODEJŚCIE DO PRECYZYJNEGO SPAWALNICTWA



SPIS TREŚCI

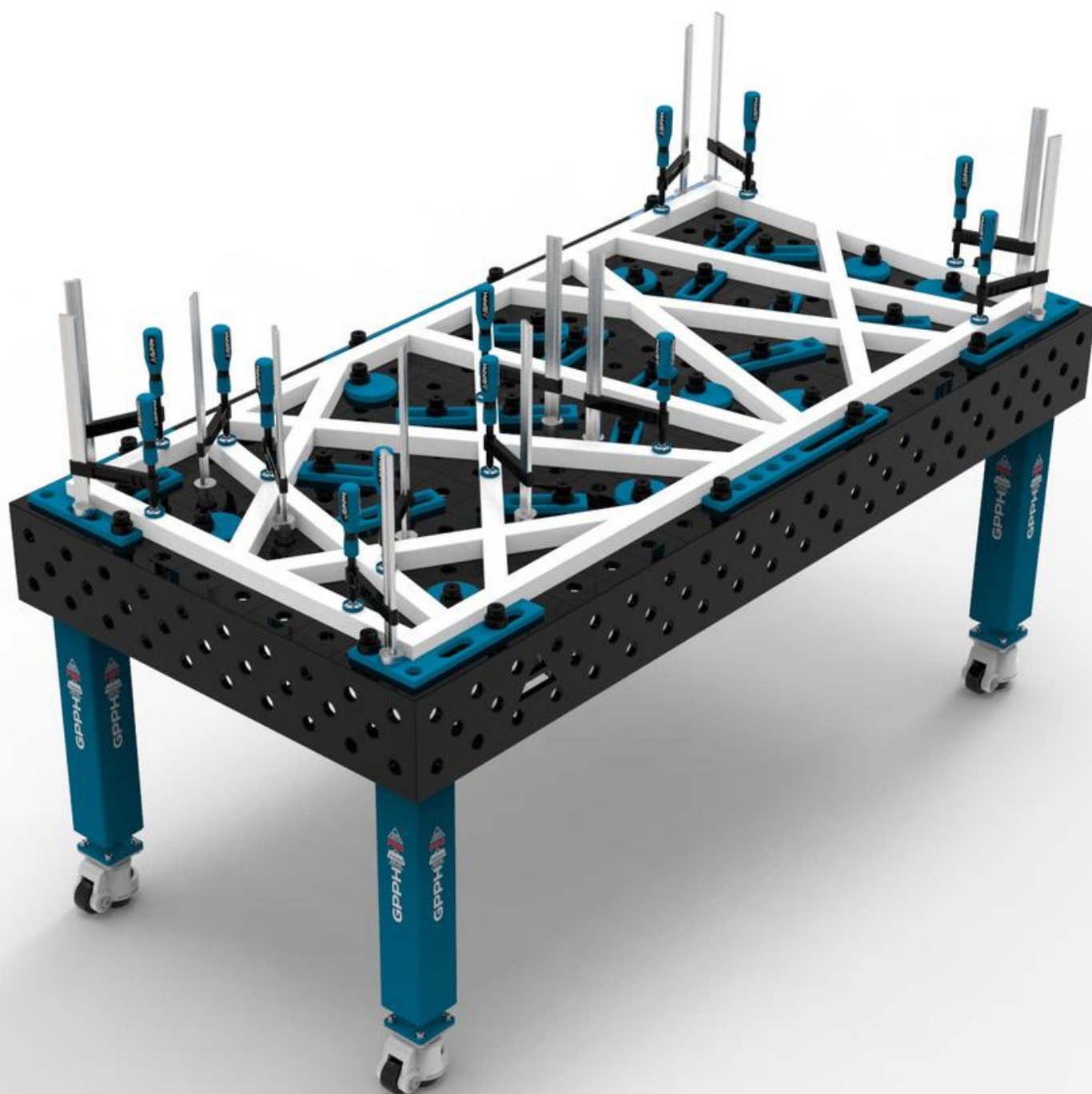
1. Tradycyjne Stoły Spawalnicze PRO	5
o Parametry techniczne	6
o Wymiary Tradycyjnych Stołów Spawalniczych PRO	7
2. Tradycyjne Stoły Spawalnicze PLUS	12
o Parametry techniczne	13
o Wymiary Tradycyjnych Stołów Spawalniczych PLUS	14
3. Tradycyjne Stoły Spawalnicze ECO	19
o Parametry techniczne	20
o Wymiary Tradycyjnych Stołów Spawalniczych ECO	21
4. Większa mobilność Stołu Spawalniczego GPPH - Nogi na kółku!	26
5. Nakładka ze stali nierdzewnej do Tradycyjnych Stołów Spawalniczych	27
6. Stół spawalniczo-montażowy DIY	28
o Parametry techniczne	29
o Zastosowania stołu spawalniczo-montażowego DIY	31
o Wyposażenie dodatkowe stołów DIY	33
7. Modułowe Stoły Spawalnicze GPPH	34
o Parametry techniczne	35
o Zalety i korzyści modułowej konstrukcji stołów	38
o Modułowe Stoły Spawalnicze nieazotowane	39
o Modułowe Stoły Spawalnicze azotowane	41
o Doposażenie Modułowych Stołów Spawalniczych	43
8. Stanowisko szlifiersko-spawalnicze	44
o Parametry techniczne	45
o Stanowisko szlifiersko-spawalnicze - podstawa	46
o Stanowisko szlifiersko-spawalnicze - podstawa z osłonami	47
o Stanowisko szlifiersko-spawalnicze - podstawa z odciąganiem górnym	48
9. Wyposażenie dodatkowe Stołów Spawalniczych GPPH	49
o Wyposażenie z serii PRO	50
o Wyposażenie z serii PLUS	54
o Wyposażenie z serii ECO	58
o Zaciski mocujące	60
o Pryzmy, Uchwyt do palnika, Półki narzędziowe	61
o Półki narzędziowe	62
10. Propozycje zestawów narzędzi do Stołów Spawalniczych GPPH	63
o Zestawy narzędzi PRO	64
o Zestawy narzędzi PLUS	68
11. Porządek ma znaczenie - Wózki narzędziowe GPPH	72

PRACUJ MĄDRZE, A NIE CIĘŻKO

WŁAŚCIWIE DOBRANY STÓŁ
SPAWALNICZY ZAPEWNIĄ ŁATWE
I SZYBKIE OPCJE OBRÓBKI PROSTEJ
KONSTRUKCJI 2D, ALE PRZEDE
WSZYSTKIM PRECYZYJNĄ PRACĘ NA
OBIEKTACH O WIĘKSZEJ LICZBIE
WYMIARÓW.

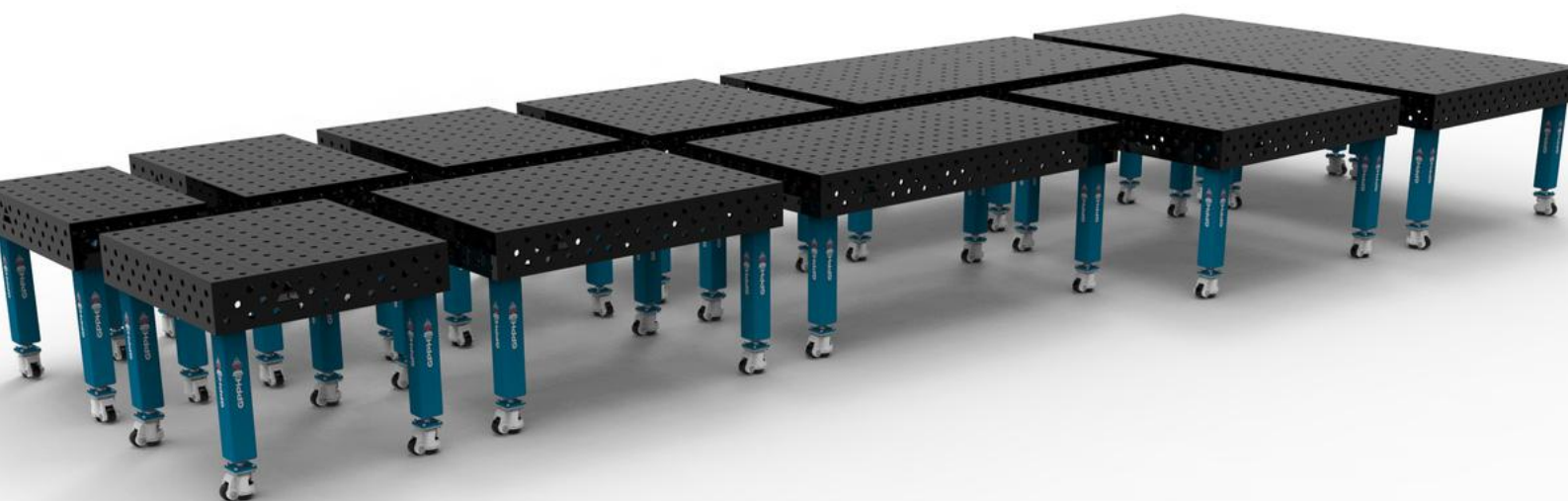


TRADYCYJNE STOŁY SPAWALNICZE **PRO**



PARAMETRY TECHNICZNE

- ✓ Stabilna i masywna konstrukcja
- ✓ Najwyższa jakość wykonania
- ✓ Idealna płaskość stołu [+/- 0,5 mm na metrze]
- ✓ Materiał S355J2+N
- ✓ System otworów 16 w siatce 50x50mm lub 100x100mm lub system otworów 28 w siatce 100x100
- ✓ Trzy rzędy otworów w ścianach bocznych
- ✓ Fazowane i frezowane otwory ułatwiające montaż narzędzi
- ✓ Grawerowana podziałka w siatce 100x100mm
- ✓ Regulacja wysokości przy nogach standardowych ok. 880-930mm
- ✓ Możliwość zastosowania nakładek nierdzewnych
- ✓ Możliwość łączenia stołów w celu uzyskiwania większej powierzchni roboczej
- ✓ Wszystkie stoły są wzmocnione żebrami
- ✓ Wykonanie zgodnie z normą ISO 2768-1
- ✓ Frezowane krawędzie blatu
- Grubość blatu **15mm**
- Nogi stołów wykonane z profilu **100x100mm**
- Nośność: **700kg/nogę***



*Dotyczy nóg standardowych na stopie. W przypadku nóg na kółku jest to nośność statyczna - odnosi się do sytuacji, w której stół jest wspierany na wysuniętych stopach od kółek.

WYMIARY TRADYCYJNYCH STOŁÓW SPAWALNICZYCH ^{PRO}

TRADYCYJNY STÓŁ SPAWALNICZY GPPH ^{PRO} TWT.PRO.300148



- wymiary: 3000x1480mm
- ściana boczna: 200mm
- waga stołu: ok. 980 kg
- nośność: 5 600 kg
- ilość nóg: 8
- cena netto [ø16, siatka 50x50]: 28 380 PLN
- cena netto [ø16, siatka 100x100]: 25 380 PLN
- cena netto [ø28, siatka 100x100]: 25 380 PLN

*Stół spawalniczy GPPH o wymiarze 3000x1480 składa się z dwóch połączonych ze sobą stołów spawalniczych GPPH o wymiarze 1500x1480.

TRADYCYJNY STÓŁ SPAWALNICZY GPPH ^{PRO} TWT.PRO.240120



- wymiary: 2400x1200mm
- ściana boczna: 200mm
- waga stołu: ok. 630 kg
- nośność: 4 200 kg
- ilość nóg: 6
- cena netto [ø16, siatka 50x50]: 16 990 PLN
- cena netto [ø16, siatka 100x100]: 15 190 PLN
- cena netto [ø28, siatka 100x100]: 15 190 PLN

WYMIARY TRADYCYJNYCH STOŁÓW SPAWALNICZYCH ^{PRO}

TRADYCYJNY STÓŁ SPAWALNICZY GPPH^{PRO} TWT.PRO.200100



- wymiary: 2000x1000mm
- ściana boczna: 200mm
- waga stołu: ok. 460 kg
- nośność: 2 800 kg
- ilość nóg: 4
- cena netto [Ø16, siatka 50x50]: 13 590 PLN
- cena netto [Ø16, siatka 100x100]: 11 990 PLN
- cena netto [Ø28, siatka 100x100]: 11 990 PLN

TRADYCYJNY STÓŁ SPAWALNICZY GPPH^{PRO} TWT.PRO.150148



- wymiary: 1500x1480mm
- ściana boczna: 200mm
- waga stołu: ok. 490 kg
- nośność: 2 800 kg
- ilość nóg: 4
- cena netto [Ø16, siatka 50x50]: 14 190 PLN
- cena netto [Ø16, siatka 100x100]: 12 690 PLN
- cena netto [Ø28, siatka 100x100]: 12 690 PLN

WYMIARY TRADYCYJNYCH STOŁÓW SPAWALNICZYCH ^{PRO}

TRADYCYJNY STÓŁ SPAWALNICZY GPPH^{PRO} TWT.PRO.150100



- wymiary: 1500x1000mm
- ściana boczna: 200mm
- waga stołu: ok. 370 kg
- nośność: 2 800 kg
- ilość nóg: 4
- cena netto [Ø16, siatka 50x50]: 14 490 PLN
- cena netto [Ø16, siatka 100x100]: 10 990 PLN
- cena netto [Ø28, siatka 100x100]: 10 990 PLN

TRADYCYJNY STÓŁ SPAWALNICZY GPPH^{PRO} TWT.PRO.120120



- wymiary: 1200x1200mm
- ściana boczna: 200mm
- waga stołu: ok. 350 kg
- nośność: 2 800 kg
- ilość nóg: 4
- cena netto [Ø16, siatka 50x50]: 11 390 PLN
- cena netto [Ø16, siatka 100x100]: 9 890 PLN
- cena netto [Ø28, siatka 100x100]: 9 890 PLN

WYMIARY TRADYCYJNYCH STOŁÓW SPAWALNICZYCH ^{PRO}

TRADYCYJNY STÓŁ SPAWALNICZY GPPH^{PRO} TWT.PRO.120100



- wymiary: 1200x1000mm
- ściana boczna: 200mm
- waga stołu: ok. 320 kg
- nośność: 2 800 kg
- ilość nóg: 4
- cena netto [Ø16, siatka 50x50]: 10 190 PLN
- cena netto [Ø16, siatka 100x100]: 8 790 PLN
- cena netto [Ø28, siatka 100x100]: 8 790 PLN

TRADYCYJNY STÓŁ SPAWALNICZY GPPH^{PRO} TWT.PRO.12080



- wymiary: 1200x800mm
- ściana boczna: 200mm
- waga stołu: ok. 270 kg
- nośność: 2 800 kg
- ilość nóg: 4
- cena netto [Ø16, siatka 50x50]: 8 790 PLN
- cena netto [Ø16, siatka 100x100]: 7 590 PLN
- cena netto [Ø28, siatka 100x100]: 7 590 PLN

WYMIARY TRADYCYJNYCH STOŁÓW SPAWALNICZYCH ^{PRO}

TRADYCYJNY STÓŁ SPAWALNICZY GPPH ^{PRO} TWT.PRO.100100



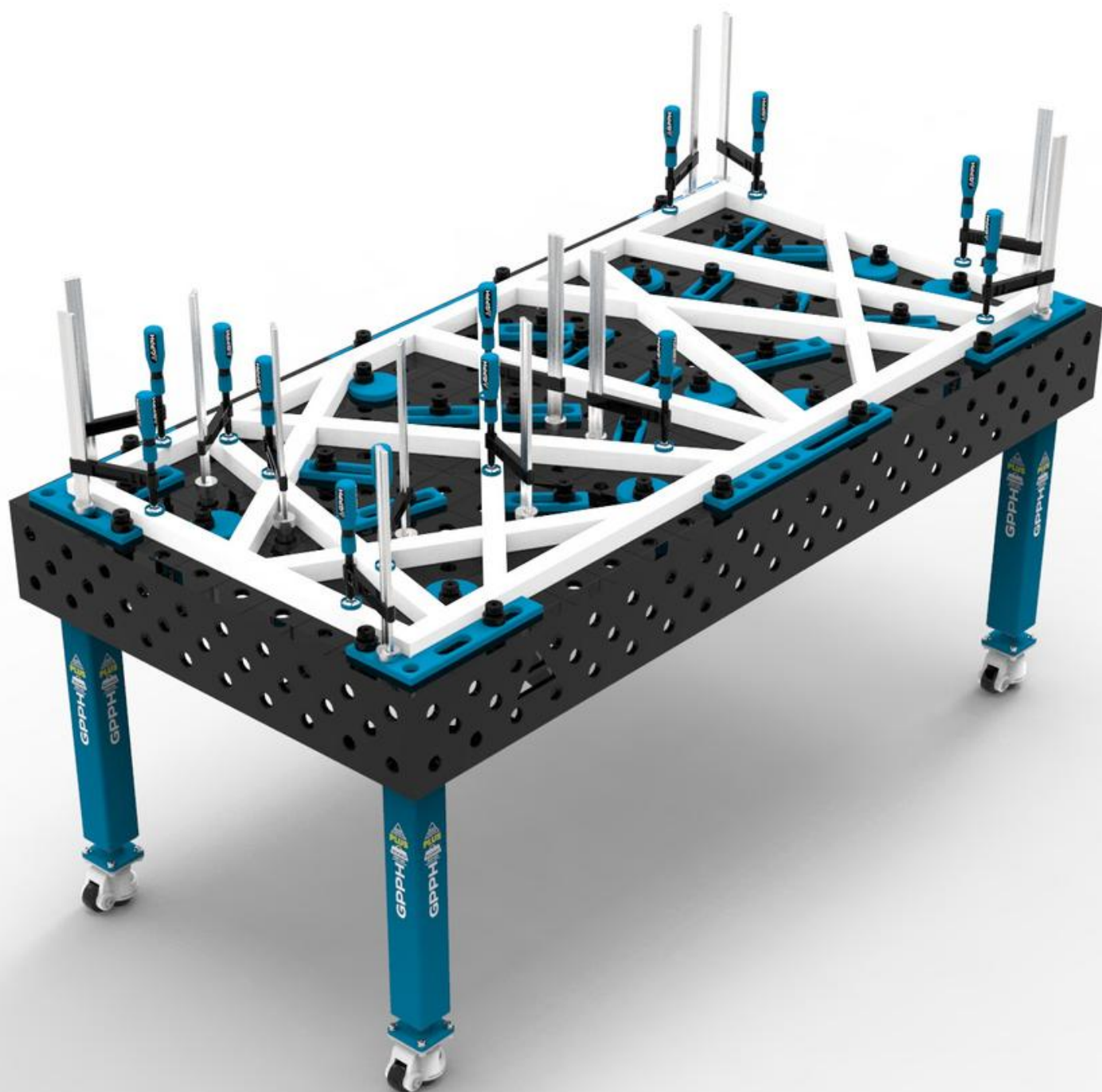
- wymiary: 1000x1000mm
- ściana boczna: 200mm
- waga stołu: ok. 280 kg
- nośność: 2 800 kg
- ilość nóg: 4
- cena netto [Ø16, siatka 50x50]: 8 690 PLN
- cena netto [Ø16, siatka 100x100]: 7 490 PLN
- cena netto [Ø28, siatka 100x100]: 7 490 PLN

TRADYCYJNY STÓŁ SPAWALNICZY GPPH ^{PRO} TWT.PRO.10060



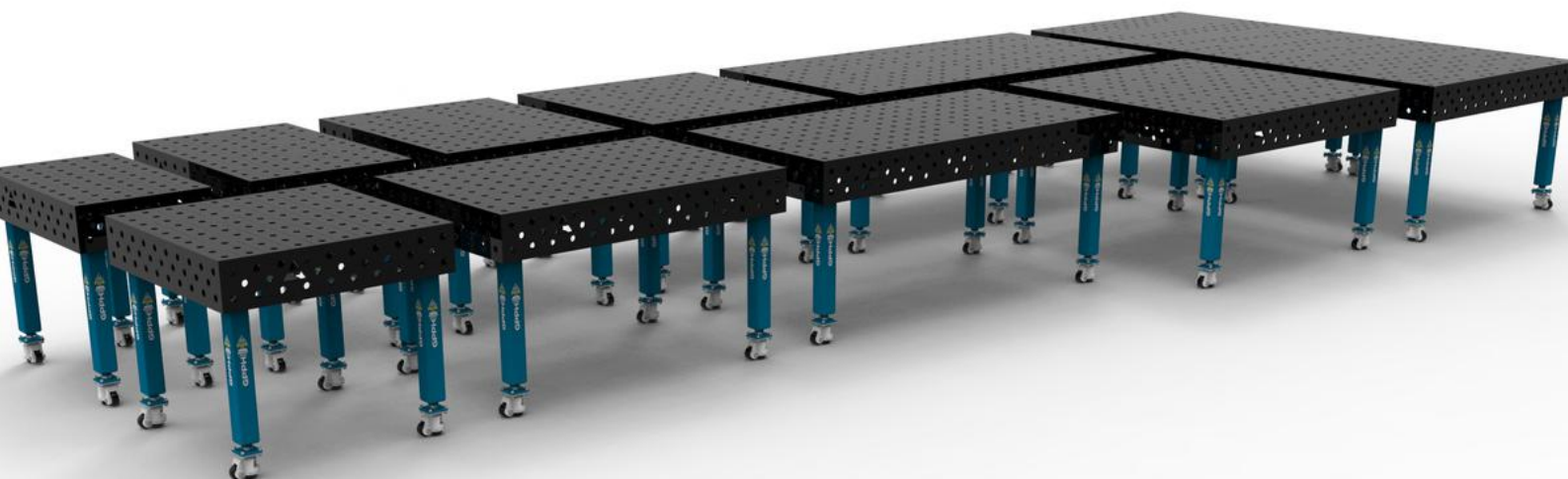
- wymiary: 1000x600mm
- ściana boczna: 200mm
- waga stołu: ok. 210 kg
- nośność: 2 800 kg
- ilość nóg: 4
- cena netto [Ø16, siatka 50x50]: 7 590 PLN
- cena netto [Ø16, siatka 100x100]: 6 390 PLN
- cena netto [Ø28, siatka 100x100]: 6 390 PLN

TRADYCYJNE STOŁY SPAWALNICZE PLUS



PARAMETRY TECHNICZNE

- ✓ Stabilna i masywna konstrukcja
- ✓ Najwyższa jakość wykonania
- ✓ Idealna płaskość stołu [$\pm 0,5$ mm na metrze]
- ✓ Materiał S355J2+N
- ✓ System otworów 16 w siatce 50x50mm lub 100x100mm lub system otworów 28 w siatce 100x100
- ✓ Trzy rzędy otworów w ścianach bocznych
- ✓ Fazowane i frezowane otwory ułatwiające montaż narzędzi
- ✓ Grawerowana podziałka w siatce 100x100mm
- ✓ Regulacja wysokości przy nogach standardowych ok. 880-930mm
- ✓ Możliwość zastosowania nakładek nierdzewnych
- ✓ Możliwość łączenia stołów w celu uzyskiwania większej powierzchni roboczej
- ✓ Wszystkie stoły są wzmocnione żebrami
- ✓ Wykonanie zgodnie z normą ISO 2768-1
- ✓ Frezowane krawędzie blatu
- Grubość blatu **12mm**
- Nogi stołów wykonane z profilu **80x80mm**
- Nośność: **500kg/nogę***



*Dotyczy nóg standardowych na stopie. W przypadku nóg na kółku jest to nośność statyczna - odnosi się do sytuacji, w której stół jest wspierany na wysuniętych stopach od kółek.

WYMIARY TRADYCYJNYCH STOŁÓW SPAWALNICZYCH PLUS

TRADYCYJNY STÓŁ SPAWALNICZY GPPH PLUS TWT.PLUS.300148



- wymiary: 3000x1480mm
- ściana boczna: 200mm
- waga stołu: ok. 780 kg
- nośność: 4 000 kg
- ilość nóg: 8
- cena netto [ø16, siatka 50x50]: 20 380 PLN
- cena netto [ø16, siatka 100x100]: 17 580 PLN
- cena netto [ø28, siatka 100x100]: 17 580 PLN

*Stół spawalniczy GPPH o wymiarze 3000x1480 składa się z dwóch połączonych ze sobą stołów spawalniczych GPPH o wymiarze 1500x1480.

TRADYCYJNY STÓŁ SPAWALNICZY GPPH PLUS TWT.PLUS.240120



- wymiary: 2400x1200mm
- ściana boczna: 200mm
- waga stołu: ok. 510 kg
- nośność: 3 000 kg
- ilość nóg: 6
- cena netto [ø16, siatka 50x50]: 11 990 PLN
- cena netto [ø16, siatka 100x100]: 10 490 PLN
- cena netto [ø28, siatka 100x100]: 10 490 PLN

WYMIARY TRADYCYJNYCH STOŁÓW SPAWALNICZYCH ^{PLUS}

TRADYCYJNY STÓŁ SPAWALNICZY GPPH ^{PLUS} TWT.PLUS.200100



- wymiary: 2000x1000mm
- ściana boczna: 200mm
- waga stołu: ok. 370 kg
- nośność: 2 000 kg
- ilość nóg: 4
- cena netto [Ø16, siatka 50x50]: 9 890 PLN
- cena netto [Ø16, siatka 100x100]: 8 490 PLN
- cena netto [Ø28, siatka 100x100]: 8 490 PLN

TRADYCYJNY STÓŁ SPAWALNICZY GPPH ^{PLUS} TWT.PLUS.150148



- wymiary: 1500x1480mm
- ściana boczna: 200mm
- waga stołu: ok. 390 kg
- nośność: 2 000 kg
- ilość nóg: 4
- cena netto [Ø16, siatka 50x50]: 10 190 PLN
- cena netto [Ø16, siatka 100x100]: 8 790 PLN
- cena netto [Ø28, siatka 100x100]: 8 790 PLN

WYMIARY TRADYCYJNYCH STOŁÓW SPAWALNICZYCH ^{PLUS}

TRADYCYJNY STÓŁ SPAWALNICZY GPPH ^{PLUS} TWT.PLUS.150100



- wymiary: 1500x1000mm
- ściana boczna: 200mm
- waga stołu: ok. 300 kg
- nośność: 2 000 kg
- ilość nóg: 4
- cena netto [Ø16, siatka 50x50]: 8 790 PLN
- cena netto [Ø16, siatka 100x100]: 7 590 PLN
- cena netto [Ø28, siatka 100x100]: 7 590 PLN

TRADYCYJNY STÓŁ SPAWALNICZY GPPH ^{PLUS} TWT.PLUS.120120



- wymiary: 1200x1200mm
- ściana boczna: 200mm
- waga stołu: ok. 280 kg
- nośność: 2 000 kg
- ilość nóg: 4
- cena netto [Ø16, siatka 50x50]: 8 390 PLN
- cena netto [Ø16, siatka 100x100]: 7 190 PLN
- cena netto [Ø28, siatka 100x100]: 7 190 PLN

WYMIARY TRADYCYJNYCH STOŁÓW SPAWALNICZYCH ^{PLUS}

TRADYCYJNY STÓŁ SPAWALNICZY GPPH ^{PLUS} TWT.PLUS.120100



- wymiary: 1200x1000mm
- ściana boczna: 200mm
- waga stołu: ok. 260 kg
- nośność: 2 000 kg
- ilość nóg: 4
- cena netto [Ø16, siatka 50x50]: 7 590 PLN
- cena netto [Ø16, siatka 100x100]: 6 490 PLN
- cena netto [Ø28, siatka 100x100]: 6 490 PLN

TRADYCYJNY STÓŁ SPAWALNICZY GPPH ^{PLUS} TWT.PLUS.12080



- wymiary: 1200x800mm
- ściana boczna: 200mm
- waga stołu: ok. 220 kg
- nośność: 2 000 kg
- ilość nóg: 4
- cena netto [Ø16, siatka 50x50]: 6 590 PLN
- cena netto [Ø16, siatka 100x100]: 5 490 PLN
- cena netto [Ø28, siatka 100x100]: 5 490 PLN

WYMIARY TRADYCYJNYCH STOŁÓW SPAWALNICZYCH ^{PLUS}

TRADYCYJNY STÓŁ SPAWALNICZY GPPH ^{PLUS} TWT.PLUS.100100



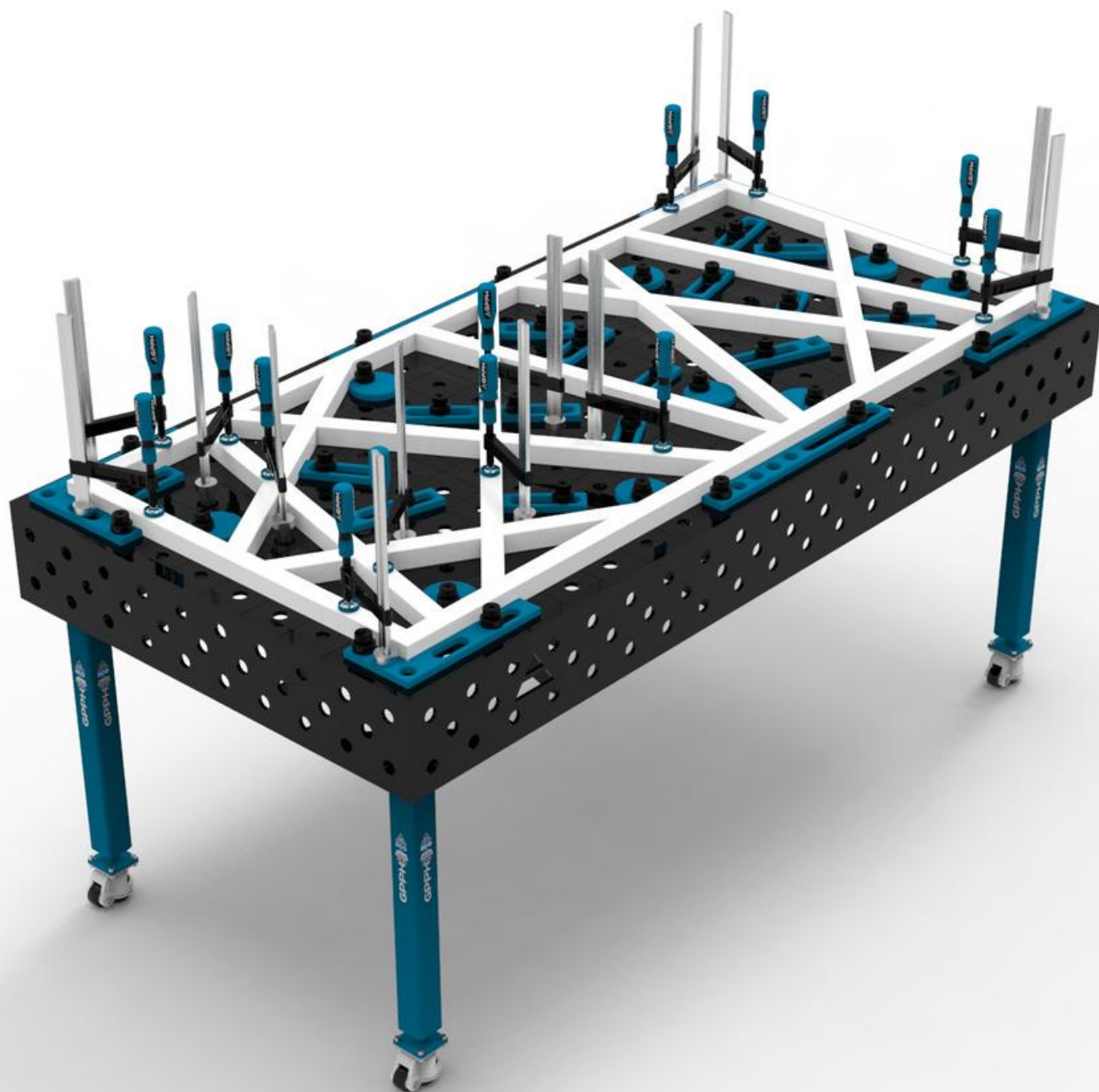
- wymiary: 1000x1000mm
- ściana boczna: 200mm
- waga stołu: ok. 230 kg
- nośność: 2 000 kg
- ilość nóg: 4
- cena netto [Ø16, siatka 50x50]: 6 490 PLN
- cena netto [Ø16, siatka 100x100]: 5 390 PLN
- cena netto [Ø28, siatka 100x100]: 5 390 PLN

TRADYCYJNY STÓŁ SPAWALNICZY GPPH ^{PLUS} TWT.PLUS.10060



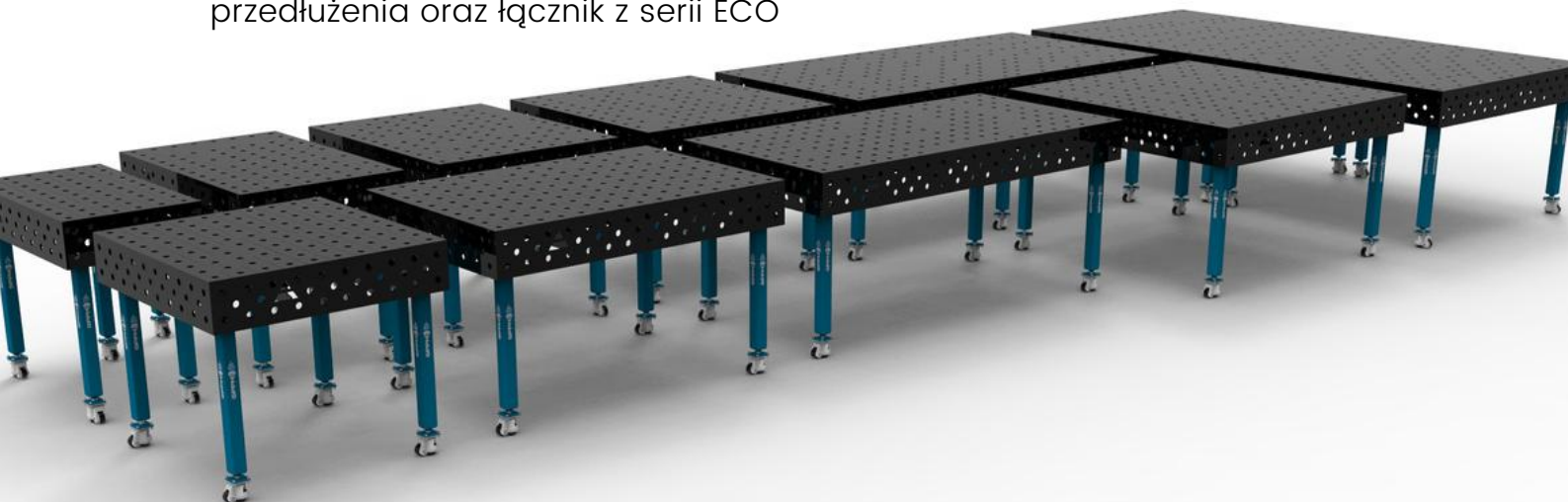
- wymiary: 1000x600mm
- ściana boczna: 200mm
- waga stołu: ok. 170 kg
- nośność: 2 000 kg
- ilość nóg: 4
- cena netto [Ø16, siatka 50x50]: 5 490 PLN
- cena netto [Ø16, siatka 100x100]: 4 390 PLN
- cena netto [Ø28, siatka 100x100]: 4 390 PLN

TRADYCYJNE STOŁY SPAWALNICZE **ECO**



PARAMETRY TECHNICZNE

- ✓ Stabilna i masywna konstrukcja
- ✓ Najwyższa jakość wykonania
- ✓ Idealna płaskość stołu [+/- 0,5 mm na metrze]
- ✓ Materiał S355J2+N
- ✓ System otworów 16 w siatce 50x50mm lub 100x100mm lub system otworów 28 w siatce 100x100
- ✓ Trzy rzędy otworów w ścianach bocznych
- ✗ Fazowane i frezowane otwory ułatwiające montaż narzędzi (otwory w tej wersji są wypalane laserowo)
- ✓ Grawerowana podziałka w siatce 100x100mm
- ✓ Regulacja wysokości przy nogach standardowych ok. 880-930mm
- ✓ Możliwość zastosowania nakładek nierdzewnych
- ✓ Możliwość łączenia stołów w celu uzyskiwania większej powierzchni roboczej
- ✓ Wszystkie stoły są wzmocnione żebrami
- ✓ Wykonanie zgodnie z normą ISO 2768-1
- ✗ Frezowane krawędzie blatu
- Grubość blatu **8mm**
- Nogi stołów wykonane z profilu **60x60mm**
- Nośność: **250kg/nogę***
- Do Stołów Spawalniczych z serii ECO kompatybilne są narzędzia z serii PLUS, mocowane za pomocą Trzpienia PLUS/ECO
- Do zwiększania powierzchni roboczej Stołów ECO dedykowane są przedłużenia oraz łączniki z serii ECO



*Dotyczy nóg standardowych na stopie. W przypadku nóg na kółku jest to nośność statyczna - odnosi się do sytuacji, w której stół jest wspierany na wysuniętych stopach od kółek.

WYMIARY TRADYCYJNYCH STOŁÓW SPAWALNICZYCH^{ECO}

TRADYCYJNY STÓŁ SPAWALNICZY GPPH^{ECO} TWT.ECO.300148



- wymiary: 3000x1480mm
- ściana boczna: 200 mm
- waga stołu: ok. 530 kg
- nośność: 2 000 kg
- ilość nóg: 8
- cena netto [ø16, siatka 50x50]: 14 780 PLN
- cena netto [ø16, siatka 100x100]: 12 780 PLN
- cena netto [ø28, siatka 100x100]: 12 780 PLN

*Stół spawalniczy GPPH o wymiarze 3000x1480 składa się z dwóch połączonych ze sobą stołów spawalniczych GPPH o wymiarze 1500x1480.

TRADYCYJNY STÓŁ SPAWALNICZY GPPH^{ECO} TWT.ECO.240120



- wymiary: 2400x1200mm
- ściana boczna: 200mm
- waga stołu: ok. 340 kg
- nośność: 1 500 kg
- ilość nóg: 6
- cena netto [ø16, siatka 50x50]: 8 790 PLN
- cena netto [ø16, siatka 100x100]: 7 590 PLN
- cena netto [ø28, siatka 100x100]: 7 590 PLN

WYMIARY TRADYCYJNYCH STOŁÓW SPAWALNICZYCH^{ECO}

TRADYCYJNY STÓŁ SPAWALNICZY GPPH^{ECO} TWT.ECO.200100



- wymiary: 2000x1000mm
- ściana boczna: 200mm
- waga stołu: ok. 250 kg
- nośność: 1 000 kg
- ilość nóg: 4
- cena netto [ø16, siatka 50x50]: 7 290 PLN
- cena netto [ø16, siatka 100x100]: 6 290 PLN
- cena netto [ø28, siatka 100x100]: 6 290 PLN

TRADYCYJNY STÓŁ SPAWALNICZY GPPH^{ECO} TWT.ECO.150148



- wymiary: 1500x1480mm
- ściana boczna: 200mm
- waga stołu: ok. 270 kg
- nośność: 1 000 kg
- ilość nóg: 4
- cena netto [ø16, siatka 50x50]: 7 390 PLN
- cena netto [ø16, siatka 100x100]: 6 390 PLN
- cena netto [ø28, siatka 100x100]: 6 390 PLN

WYMIARY TRADYCYJNYCH STOŁÓW SPAWALNICZYCH^{ECO}

TRADYCYJNY STÓŁ SPAWALNICZY GPPH^{ECO} TWT.ECO.150100



- wymiary: 1500x1000mm
- ściana boczna: 200mm
- waga stołu: ok. 200 kg
- nośność: 1 000 kg
- ilość nóg: 4
- cena netto [ø16, siatka 50x50]: 5 990 PLN
- cena netto [ø16, siatka 100x100]: 5 190 PLN
- cena netto [ø28, siatka 100x100]: 5 190 PLN

TRADYCYJNY STÓŁ SPAWALNICZY GPPH^{ECO} TWT.ECO.120120



- wymiary: 1200x1200mm
- ściana boczna: 200mm
- waga stołu: ok. 190 kg
- nośność: 1 000 kg
- ilość nóg: 4
- cena netto [ø16, siatka 50x50]: 5 790 PLN
- cena netto [ø16, siatka 100x100]: 4 990 PLN
- cena netto [ø28, siatka 100x100]: 4 990 PLN

WYMIARY TRADYCYJNYCH STOŁÓW SPAWALNICZYCH^{ECO}

TRADYCYJNY STÓŁ SPAWALNICZY GPPH^{ECO} TWT.ECO.120100



- wymiary: 1200x1000mm
- ściana boczna: 200mm
- waga stołu: ok. 170 kg
- nośność: 1 000 kg
- ilość nóg: 4
- cena netto [ø16, siatka 50x50]: 5 090 PLN
- cena netto [ø16, siatka 100x100]: 4 390 PLN
- cena netto [ø28, siatka 100x100]: 4 390 PLN

TRADYCYJNY STÓŁ SPAWALNICZY GPPH^{ECO} TWT.ECO.12080



- wymiary: 1200x800mm
- ściana boczna: 200mm
- waga stołu: ok. 140 kg
- nośność: 1 000 kg
- ilość nóg: 4
- cena netto [ø16, siatka 50x50]: 4 990 PLN
- cena netto [ø16, siatka 100x100]: 4 290 PLN
- cena netto [ø28, siatka 100x100]: 4 290 PLN

WYMIARY TRADYCYJNYCH STOŁÓW SPAWALNICZYCH^{ECO}

TRADYCYJNY STÓŁ SPAWALNICZY GPPH^{ECO} TWT.ECO.100100



- wymiary: 1000x1000mm
- ściana boczna: 200mm
- waga stołu: ok. 150 kg
- nośność: 1 000 kg
- ilość nóg: 4
- cena netto [ø16, siatka 50x50]: 4 690 PLN
- cena netto [ø16, siatka 100x100]: 4 090 PLN
- cena netto [ø28, siatka 100x100]: 4 090 PLN

TRADYCYJNY STÓŁ SPAWALNICZY GPPH^{ECO} TWT.ECO.10060



- wymiary: 1000x600mm
- ściana boczna: 200mm
- waga stołu: ok. 110 kg
- nośność: 1 000 kg
- ilość nóg: 4
- cena netto [ø16, siatka 50x50]: 3 790 PLN
- cena netto [ø16, siatka 100x100]: 3 290 PLN
- cena netto [ø28, siatka 100x100]: 3 290 PLN

POTRZEBUJESZ WIĘKSZEJ MOBILNOŚCI TRADYCYJNEGO STOŁU SPAWALNICZEGO?

SPRAWDŹ NASZĄ OFERTĘ TRADYCYJNYCH STOŁÓW SPAWALNICZYCH
NA NOGACH Z KÓŁKAMI!



Ceny netto nogi na kółku w poszczególnych
wersjach Tradycyjnych Stołów Spawalniczych
GPPH*:

Wersja PRO	269 PLN
Wersja PLUS	229 PLN
Wersja ECO	179 PLN

*Cenę nogi na kółku należy odpowiednio pomnożyć razy ilość nóg w wybranej wersji wymiarowej, a następnie otrzymaną cenę doliczyć do ceny netto wybranego Stołu Spawalniczego.
W przypadku zamówienia nóg na kółkach klient otrzymuje wyłącznie taką wersję nóg (nie otrzymuje nóg na stopach).

SPAWASZ ELEMENTY ORAZ KONSTRUKCJE ZE STALI NIERDZEWNEJ?

SPRAWDŹ NASZĄ OFERTĘ NAKŁADEK ZE STALI NIERDZEWNEJ DO
TRADYCYJNYCH STOŁÓW SPAWALNICZYCH GPPH!

Nakładki wykonane są z blachy nierdzewnej o grubości 1mm.
Aby przekształcić Tradycyjny Stół Spawalniczy GPPH w stół idealny do spawania
stali nierdzewnej, wystarczy nałożyć na niego nakładkę.
Układ otworów nakładki ze stali nierdzewnej jest taki sam, jak układ otworów
Tradycyjnego Stołu Spawalniczego.



*Wycena nakładki ze stali nierdzewnej wyłącznie na zapytanie.

STÓŁ SPAWALNICZO- MONTAŻOWY **DIY**



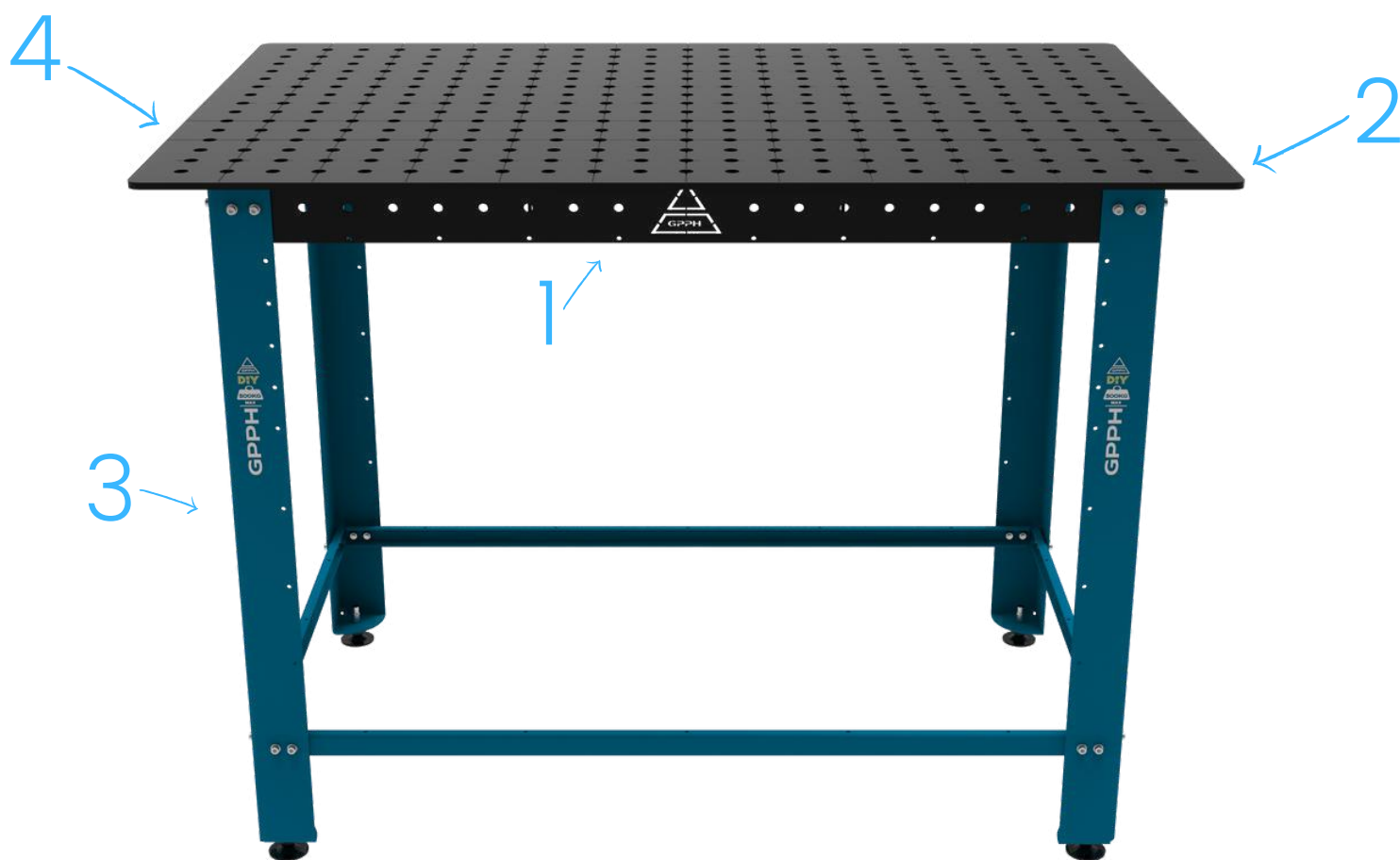
PARAMETRY TECHNICZNE

- Wymiary: 1200x800mm
- Stabilna skręcana konstrukcja ramy
- Możliwość łączenia stołów w celu uzyskiwania większej powierzchni roboczej
- Najwyższa jakość wykonania
- Wykonany zgodnie z normą ISO 2768-1
- Płaskość blatu roboczego [$\pm 0,5$ mm na metr]
- Materiał S355J2+N
- System otworów 16 w siatce 50x50
- Grawerowana podziałka w siatce 100x100
- Stopy wahlwe niwelujące nierówności posadzki
- Regulacja wysokości przy stopach
- Spawane żebra wzmacniające
- Grubość blatu: 8 mm
- Nośność statyczna: 500 kg
- Waga stołu: ok. 90 kg
- Do Stołów Spawalniczych DIY kompatybilne są narzędzia z serii PLUS, mocowane za pomocą Trzpienia PLUS/ECO w systemie 16
- Cena netto: 3 190 PLN



PARAMETRY TECHNICZNE

STÓŁ SPAWALNICZO-MONTAŻOWY **DIY** SKŁADA SIĘ Z:



1. Metalowej sztywnej ramy wzmocnionej żebrami
2. Stołu roboczego o grubości 8[mm] wykonanego ze stali S355J2+N
3. Nóg wyposażonych w stopy wahlwe niwelujące nierówności posadzki
4. Grawerowanej podziałki w siatce 100x100 [mm] oraz otworów montażowych w systemie 16, w siatce 50x50

ZASTOSOWANIA STOŁU DIY



JAKO STÓŁ DO MASZYN CNC

Stół spawalniczo-montażowy DIY idealnie sprawdza się w zakładach produkcyjnych jako stół pomocniczy do wymiany narzędzi w oprawkach i pomiaru wyprodukowanych elementów.



DLA MAJSTERKOWICZA

Stół spawalniczo-montażowy DIY nadaje się aby realizować swoje pasje, np. majsterkowanie, spawanie. Ułatwia pracę z wykorzystaniem narzędzi każdego majsterkowicza.



DLA STOLARZA

Ułatwia cięcie oraz montaż elementów stolarki meblowej. Dodatkowe oprzyrządowanie pomaga precyzyjniej spasować elementy wykorzystywane podczas pracy i ułatwia pracę w pojedynkę.



DLA MECHANIKA

Sprawdzi się do napraw podzespołów samochodowych oraz podczas wykonywania prac spawalniczych, szlifierskich i innych związanych z mechaniką.

ZASTOSOWANIA STOŁU DIY



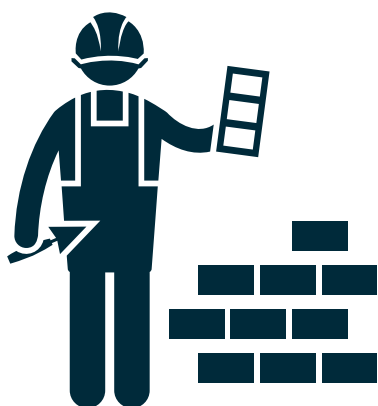
DO WARSZTATÓW

Stół spawalniczo-montażowy DIY doskonale nadaje się do zamocowania wiertarki, imadła oraz innych urządzeń warsztatowych. Dzięki niemu elementy szlifowane są stabilnie zamontowane do blatu stołu.



DLA SPAWACZA

Dodatkowe oprzyrządowanie stołu spawalniczo-montażowego DIY sprawia, że praca spawalnicza staje się precyzyjna, komfortowa i szybka. Wykonywanie małych i dużych serii spawalniczych jeszcze nigdy nie było takie proste!



DLA BUDOWLAŃCA

Jest lekki i mobilny, dzięki czemu można go zabrać na każdą budowę. Za jego pomocą można przyciąć materiał, a także pospawać elementy bezpośrednio na placu budowy.



DLA ROLNIKA

Idealny jako stół spawalniczo-montażowy do produkcji i naprawy podzespołów maszyn rolniczych. Sprawdzi się także doskonale podczas serwisu i konserwacji części eksploatacyjnych.

WYPOSAŻENIE DODATKOWE STOŁÓW DIY

ZESTAW NARZĘDZI DIY

Cena netto zestawu narzędzi DIY: 4 431 PLN
Ilość elementów wchodząca w skład zestawu: 35

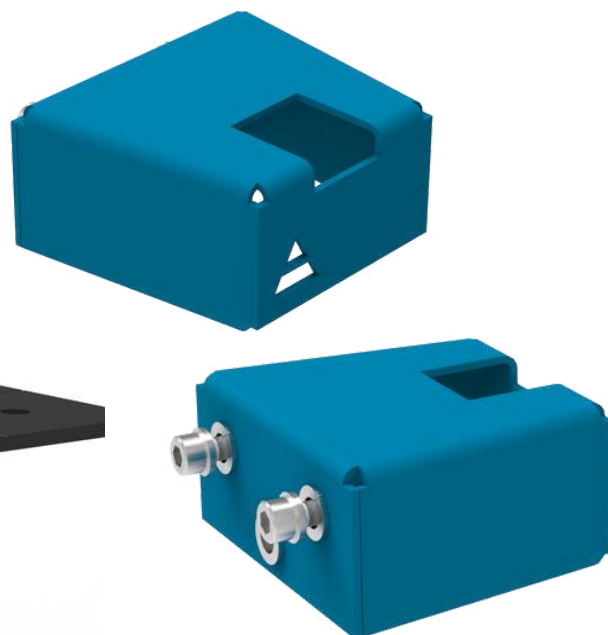
NARZĘDZIA Z SERII PLUS, SYSTEM 16



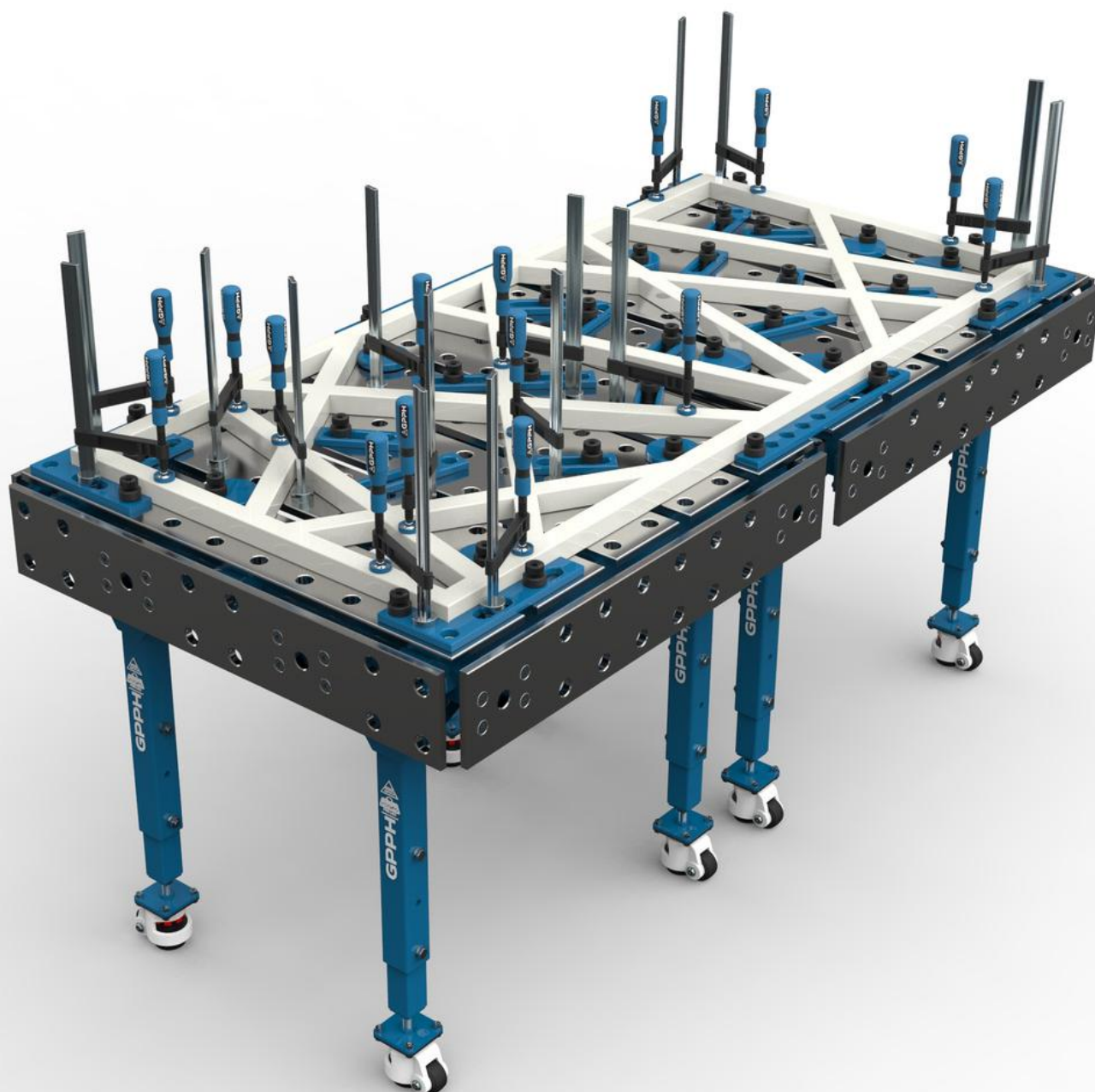
ADAPTER PÓŁEK NARZĘDZIOWYCH DIY

ADAPTER PÓŁEK
NARZĘDZIOWYCH
D.001 | Nr katalogowy

48 PLN



MODUŁOWE STOŁY SPAWALNICZE



PARAMETRY TECHNICZNE

- Stabilna konstrukcja
- Najwyższa jakość wykonania
- Idealna płaskość dzięki regulacji powierzchni płyt (w trzech miejscach każda)
- Montaż narzędzi otworowy i szczelinowy
- Dwa warianty wykonania płyt blatu:
 - materiał: S355J2+N
 - materiał: stal narzędziowa poddana następującym procesom obróbki: azotowanie + oksydacja
- Grubość płyt: 15 mm
- System otworów: 28 w siatce 100x100
- Fazowane i frezowane otwory ułatwiające montaż narzędzi
- Kółka ze stopką w nogach podstawowych
- Regulowane podpory w nogach dodatkowych - w wersjach rozłożonych
- Regulowana wysokość stołu w zakresie 850 mm - 1150 mm, P=50 mm
- Możliwość łączenia stołów w celu uzyskiwania większej powierzchni roboczej
- Frezowana powierzchnia płyt
- Opcja zakupu płyt bocznych
- Wykonanie zgodnie z normą ISO 2768-1
- Nośność: 250kg/nogę
- Stoły modułowe są kompatybilne z narzędziami z serii PRO oraz PLUS



PARAMETRY TECHNICZNE



STÓŁ POJEDYNCZY

W ofercie posiadamy trzy standardowe wersje wymiarowe. Są one idealne do produkcji małych gabarytowych lub służą jako podstawa do nieograniczonej rozbudowy powierzchni stanowiska spawalniczego.



STÓŁ POJEDYNCZY ROZKŁADANY

Każdy stół z naszej oferty można rozkładać dzięki przesuwającym płytom oraz zastawianiu dodatkowych nóg.



STÓŁ PODWÓJNY

Najpopularniejszymi zestawami są tandemy złożone z dwóch pojedynczych stołów. Konstrukcja stołów umożliwia rozbudowę w każdym kierunku.



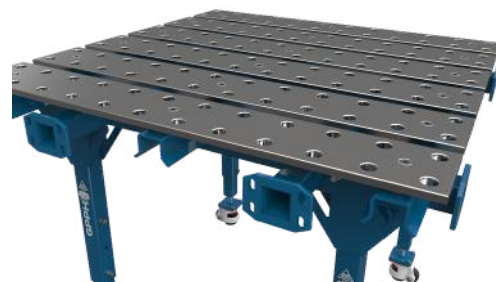
ZESTAW O DUŻEJ POWIERZCHNI

Połączenie za pomocą łączników dwóch rozłożonych stołów to idealne rozwiązanie dla konstrukcji przestrzennych.

ZALETY I KORZYŚCI MODUŁOWEJ KONSTRUKCJI STOŁÓW

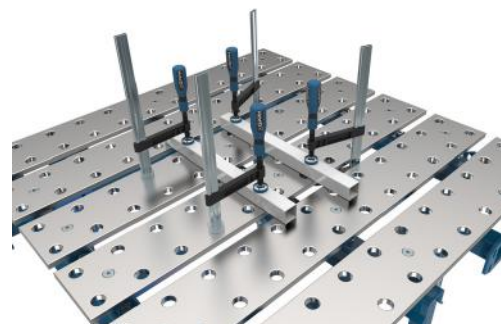
IDEALNA PŁASKOŚĆ STOŁU

Uzyskujemy ją dzięki możliwości regulacji powierzchni każdej płyty blatu w trzech miejscach za pomocą śrub dystansowych - takie rozwiązanie umożliwia użytkownikowi wieloletnie użytkowanie stołu przy zachowaniu perfekcyjnej powierzchni blatu.



OTWOROWY I SZCZELINOWY MONTAŻ NARZĘDZI

Standardowo w stole występują otwory $\varnothing 28$ w siatce 100x100mm. Oprócz tego konstrukcja naszych stołów modułowych pozwala zwiększyć liczbę miejsc mocowania narzędzi w szczelinach pomiędzy płytami blatu - zwiększona ergonomia pracy.



MOBILNE PERFOROWANE PŁYTY

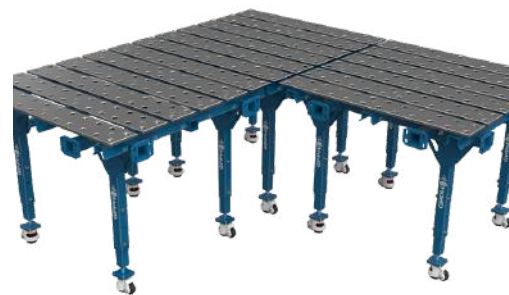
Blat składa się z przesuwanych płyt, które możemy przemieszczać zwiększając powierzchnię roboczą, jak również wymieniać na nowe, co wpływa na długowieczność użytkowania.



ZALETY I KORZYŚCI MODUŁOWEJ KONSTRUKCJI STOŁÓW

ZWIĘKSZANIE POWIERZCHNI ROBOCZEJ

Powierzchnię roboczą możemy zwiększyć poprzez rozsuwanie płyt (jak wyżej), ale przede wszystkim przez szybkie łączenie ze sobą wielu stołów w różnych kierunkach. Operator ma możliwość dostosowania ułożenia stołów w zależności od bieżącego miejsca na hali i produkcji.



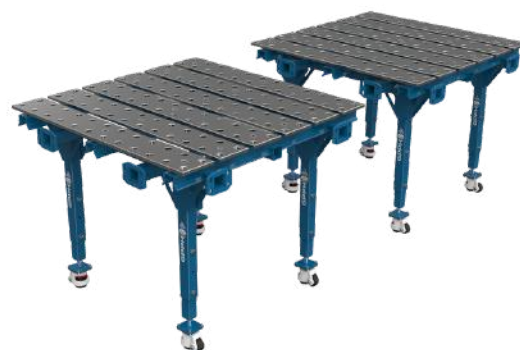
REGULOWANIE WYSOKOŚCI STOŁÓW

Zakres regulacji wynosi od 850 mm do 1150 mm, co 50 mm. Możliwość dostosowania stanowiska do własnych potrzeb wpływa na ergonomię pracy wielu operatorów.



ELASTYCZNOŚĆ ILOŚCI STANOWISK SPAWALNICZYCH

Różnorodność w konfigurowaniu, zwiększanie powierzchni poprzez ich łączenie, jak również zwiększenie ilości stanowisk poprzez ich podział.



MODUŁOWE STOŁY SPAWALNICZE NIEAZOTOWANE

Materiał wykonania płyt blatu: S355J2+N

STÓŁ POJEDYNCZY



WERSJE WYMIAROWE | CENA NETTO

- Stół 1000x1000 [mm] | 8 690 PLN
- Stół 1200x1200 [mm] | 9 690 PLN
- Stół 1600x1500 [mm] | 10 990 PLN

STÓŁ POJEDYNCZY ROZKŁADANY



WERSJE WYMIAROWE | CENA NETTO

- Stół 1770x1000 [mm] (Stół 1000x1000mm + 5x noga) | 9 590 PLN
- Stół 2170x1200 [mm] (Stół 1200x1200mm + 6x noga) | 10 690 PLN
- Stół 2670x1600 [mm] (Stół 1500x1600mm + 8x noga) | 12 390 PLN

MODUŁOWE STOŁY SPAWALNICZE NIEAZOTOWANE

Materiał wykonania płyt blatu: S355J2+N

STÓŁ PODWÓJNY



WERSJE WYMIAROWE | CENA NETTO

- Stół 2000x1000 [mm] (2x Stół 1000x1000) | 17 380 PLN
- Stół 2400x1200 [mm] (2x Stół 1200x1200) | 19 380 PLN
- Stół 3200x1500 [mm] (2x Stół 1600x1500) | 21 980 PLN

ZESTAW O DUŻEJ POWIERZCHNI



WERSJE WYMIAROWE | CENA NETTO

- Stół 1770x2630 [mm] (2x Stół 1000x1000 + 2x łącznik L=630 mm + 10x noga dodatkowa) | 18 390 PLN
- Stół 2170x3030 [mm] (2x Stół 1200x1200 + 2x łącznik L=630 mm + 12x noga dodatkowa) | 20 190 PLN
- Stół 2670x4000 [mm] (2x Stół 1500x1600 + 2x łącznik L=800 mm + 16x noga dodatkowa) | 22 790 PLN

MODUŁOWE STOŁY SPAWALNICZE AZOTOWANE

Materiał wykonania płyt blatu: stal narzędziowa poddana następującym procesom obróbki: azotowanie + oksydacja

STÓŁ POJEDYNCZY



WERSJE WYMIAROWE | CENA NETTO

- Stół 1000x1000 [mm] | 14 690 PLN
- Stół 1200x1200 [mm] | 18 290 PLN
- Stół 1600x1500 [mm] | 23 890 PLN

STÓŁ POJEDYNCZY ROZKŁADANY



WERSJE WYMIAROWE | CENA NETTO

- Stół 1770x1000 [mm] (Stół 1000x1000mm + 5x noga) | 15 490 PLN
- Stół 2170x1200 [mm] (Stół 1200x1200mm + 6x noga) | 19 190 PLN
- Stół 2670x1600 [mm] (Stół 1500x1600mm + 8x noga) | 25 190 PLN

MODUŁOWE STOŁY SPAWALNICZE AZOTOWANE

Materiał wykonania płyt blatu: stal narzędziowa poddana następującym procesom obróbki: azotowanie + oksydacja

STÓŁ PODWÓJNY



WERSJE WYMIAROWE | CENA NETTO

- Stół 2000x1000 [mm] (2x Stół 1000x1000) | 28 990 PLN
- Stół 2400x1200 [mm] (2x Stół 1200x1200) | 36 090 PLN
- Stół 3200x1500 [mm] (2x Stół 1600x1500) | 47 290 PLN

ZESTAW O DUŻEJ POWIERZCHNI



WERSJE WYMIAROWE | CENA NETTO

- Stół 1770x2630 [mm] (2x Stół 1000x1000 + 2x łącznik L=630 mm + 10x noga dodatkowa) | 30 290 PLN
- Stół 2170x3030 [mm] (2x Stół 1200x1200 + 2x łącznik L=630 mm + 12x noga dodatkowa) | 37 390 PLN
- Stół 2670x4000 [mm] (2x Stół 1500x1600 + 2x łącznik L=800 mm + 16x noga dodatkowa) | 48 490 PLN

DOPOSAŻENIE STOŁÓW MODUŁOWYCH



ZESTAW PŁYT BOCZNYCH NIEAZOTOWANYCH

Dla stołu o wymiarze:	Cena netto:
1000x1000 [mm]	1 890 PLN
1200x1200 [mm]	2 090 PLN
1500x1600 [mm]	2 190 PLN



ZESTAW PŁYT BOCZNYCH AZOTOWANYCH

Dla stołu o wymiarze:	Cena netto:
1000x1000 [mm]	5 990 PLN
1200x1200 [mm]	7 490 PLN
1500x1600 [mm]	8 790 PLN

STANOWISKO SZLIFIERSKO- SPAWALNICZE



PARAMETRY TECHNICZNE

Stanowisko szlifiersko-spawalnicze służy do wychwytywania oraz usuwania pyłów i gazów powstających przy szlifowaniu ręczną szlifierką lub pracach spawalniczo-ślusarskich. Stanowisko może współpracować z wentylatorem wyciągowym lub z urządzeniem filtrowentylacyjnym.

Stanowisko szlifiersko-spawalnicze GPPH można zakupić w 3 wersjach:

- Stanowisko szlifiersko-spawalnicze - podstawa
- Stanowisko szlifiersko-spawalnicze - podstawa z osłonami
- Stanowisko szlifiersko-spawalnicze - podstawa z odciąganiem górnym

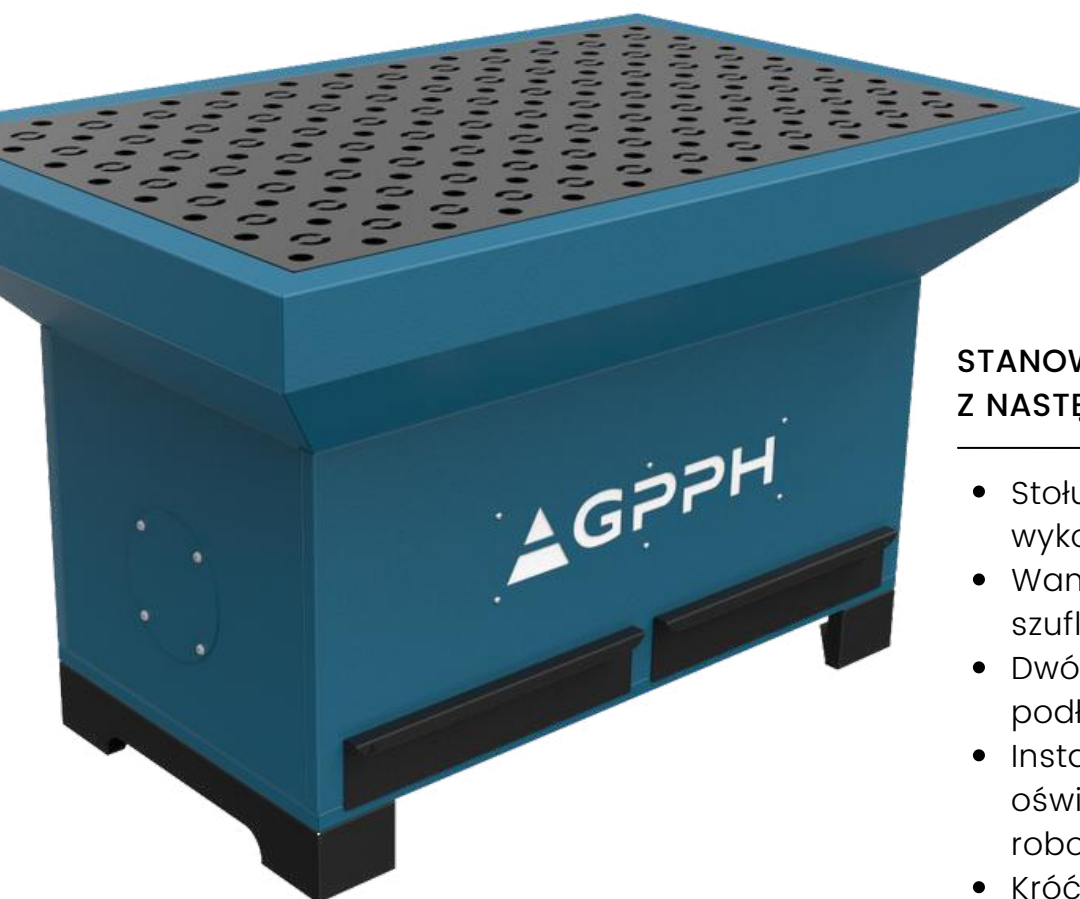


PARAMETRY TECHNICZNE – PODSTAWA

PODSTAWA

S.P.001 | Nr katalogowy

- Podstawa przystosowana do montażu osłon oraz górnego zestawu odciągowego
- Króciec przyłączeniowy $\varnothing 160\text{mm}$ zamontowany w powierzchni bocznej wanny odciągowej
- Powietrze może być odciągane od dołu poprzez stół wanny odciągowej
- Błat z blachy 8mm o wymiarze 1270x770 – otwory montażowe w systemie 28 w siatce 100x100 oraz dodatkowe otwory do odciągania pyłów i gazów
- Ciężar: 167 kg
- Zalecany przepływ powietrza: 3200 m³/h
- Opory przepływu: 250 Pa
- Cena netto: 10 890 PLN



STANOWISKO S.P.001 SKŁADA SIĘ Z NASTĘPUJĄCYCH ELEMENTÓW:

- Stołu roboczego z blatem wykonanym z blachy 8mm
- Wanny odciągowej z szufladami
- Dwóch gniazd 230V do podłączenia elektronarzędzi
- Instalacji do podłączenia oświetlenia przestrzeni roboczej
- Króćca przyłączeniowego dla przewodu wyciągowego

PARAMETRY TECHNICZNE – PODSTAWA Z OSŁONAMI

PODSTAWA Z OSŁONAMI

S.O.001 | Nr katalogowy

- Osłona powierzchni roboczej
- Drzwi uchylne – możliwość umieszczenia na stole roboczym elementów dłuższych od szerokości stołu (1400 mm)
- Króciec przyłączeniowy $\varnothing 160\text{mm}$ zamontowany w powierzchni bocznej wanny odciągowej
- Powietrze może być odciągane od dołu poprzez stół wanny odciągowej
- Blat z blachy 8mm o wymiarze 1270x770 – otwory montażowe w systemie 28 w siatce 100x100 oraz dodatkowe otwory do odciągania pyłów i gazów
- Ciężar: 190 kg
- Zalecany przepływ powietrza: 3200 m³/h
- Opory przepływu: 250 Pa
- Cena netto: 12 290 PLN



STANOWISKO S.O.001 SKŁADA SIĘ Z NASTĘPUJĄCYCH ELEMENTÓW:

- Osłona tylna
- Drzwi uchylnych z prawej oraz z lewej strony
- Stołu roboczego z blatem wykonanym z blachy 8mm
- Wanny odciągowej z szufladami
- Dwóch gniazd 230V do podłączenia elektronarzędzi
- Instalacji do podłączenia oświetlenia przestrzeni roboczej
- Króćca przyłączeniowego dla przewodu wyciągowego

PARAMETRY TECHNICZNE – PODSTAWA Z ODCIĄGIEM GÓRNYM

PODSTAWA Z ODCIĄGIEM GÓRNYM

S.OG.001 | Nr katalogowy

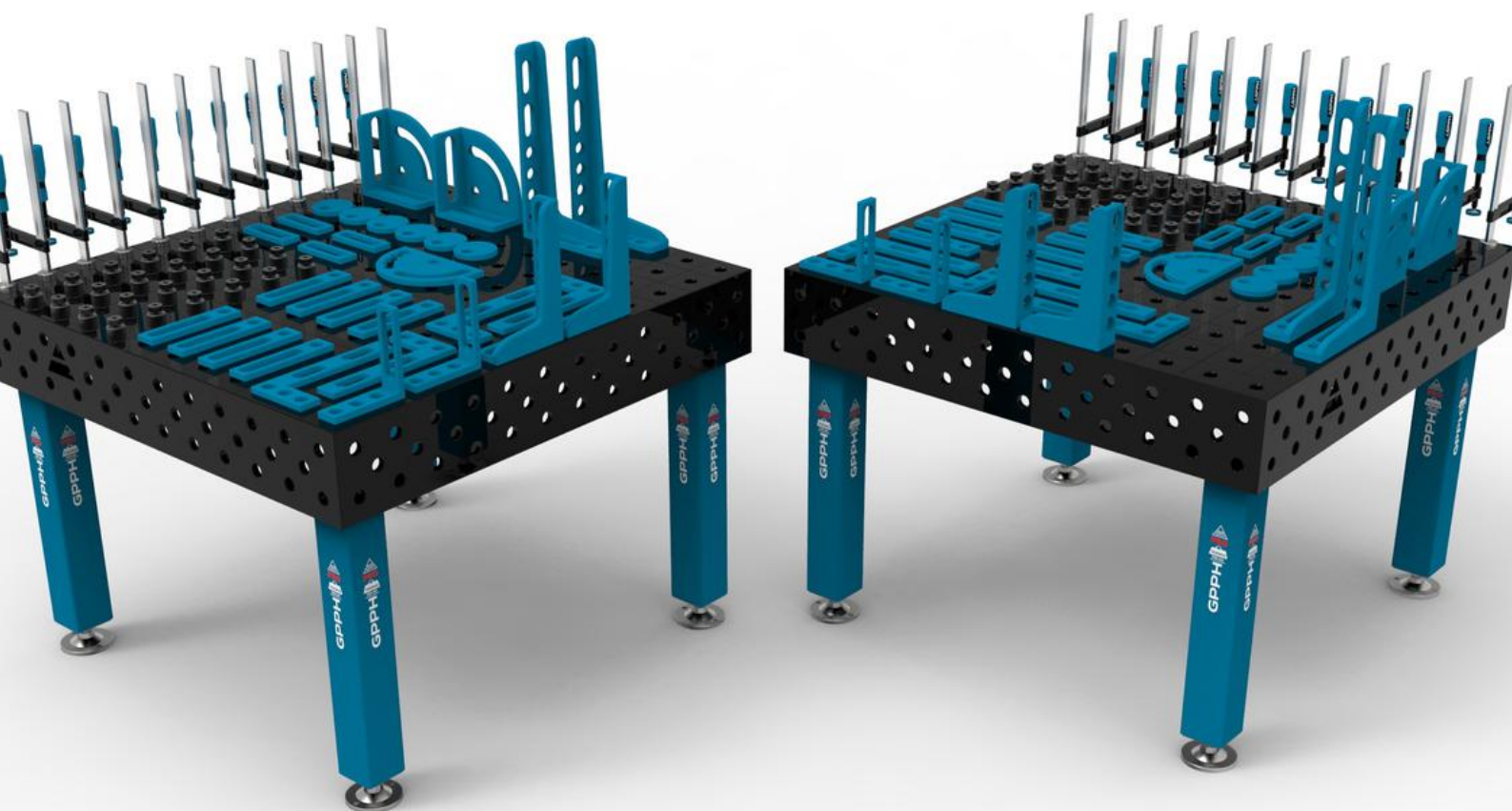
- Osłony powierzchni roboczej
- Górna zabudowa odciągowa
- Drzwi uchylne – możliwość umieszczenia na stole roboczym elementów dłuższych od szerokości stołu (1400 mm)
- Króciec przyłączeniowy Ø160mm zamontowany w powierzchni bocznej wanny odciągowej oraz górnej powierzchni obudowy
- Powietrze może być odciągane od dołu poprzez stół wanny odciągowej oraz od góry przez otwory w sklepieniu obudowy.
- Blat z blachy 8mm o wymiarze 1270x770 – otwory montażowe w systemie 28 w siatce 100x100 oraz dodatkowe otwory do odciągania pyłów i gazów
- Oświetlenie Led
- Ciężar: 264 kg
- Zalecany przepływ powietrza: 3200 m³/h
- Opory przepływu: 250 Pa
- Cena netto: 14 790 PLN



STANOWISKO S.OG.001 SKŁADA SIĘ Z NASTĘPUJĄCYCH ELEMENTÓW:

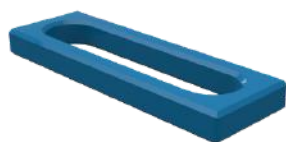
- Stołu roboczego z blatem wykonanym z blachy 8mm
- Wanny odciągowej z szufladami
- Górnej zabudowy odciągowej
- Drzwi uchylnych z prawej i lewej strony
- Dwóch gniazd 230V do podłączenia elektronarzędzi
- Instalacji oświetlenia przestrzeni roboczej

WYPOSAŻENIE DODATKOWE STOŁÓW SPAWALNICZYCH GPPH



NARZĘDZIA PŁASKIE^{PRO}

Narzędzia o grubości 15mm. Posiadają frezowane płaszczyzny robocze, frezowane i fazowane krawędzie oraz obustronnie frezowane i fazowane otwory.



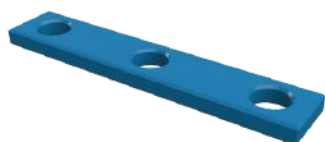
STOPER PRO 150
N.004PRO | Nr katalogowy

119 PLN



STOPER PRO 225
N.005PRO | Nr katalogowy

139 PLN



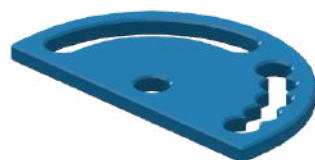
STOPER PRO 260
N.006PRO | Nr katalogowy

149 PLN



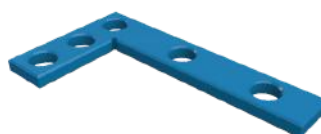
STOPER PRO 500
N.007PRO | Nr katalogowy

219 PLN



KĄTOMIERZ PRO
N.008PRO | Nr katalogowy

239 PLN



**WINKIEL PŁASKI
PRO 275X150**
N.009PRO | Nr katalogowy

199 PLN



**WINKIEL PŁASKI
PRO 320X150**
N.010PRO | Nr katalogowy

229 PLN



**WINKIEL PŁASKI
PRO 350X250**
N.011PRO | Nr katalogowy

279 PLN



KRAŻEK PRO Ø100
N.003PRO | Nr katalogowy

129 PLN

NARZĘDZIA PRZESTRZENNE ^{PRO}

Narzędzia o grubości 15mm. Posiadają frezowane płaszczyzny robocze, frezowane i fazowane krawędzie oraz obustronnie frezowane i fazowane otwory.



KĄTOWNIK PRO
185X175
N.012PRO | Nr katalogowy

299 PLN



KĄTOWNIK PRO
200X200
N.0013PRO | Nr katalogowy

439 PLN



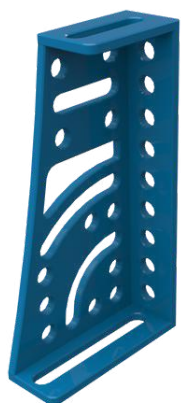
KĄTOWNIK PRO
300X190
N.014PRO | Nr katalogowy

369 PLN



KĄTOWNIK PRO
450X250
N.015PRO | Nr katalogowy

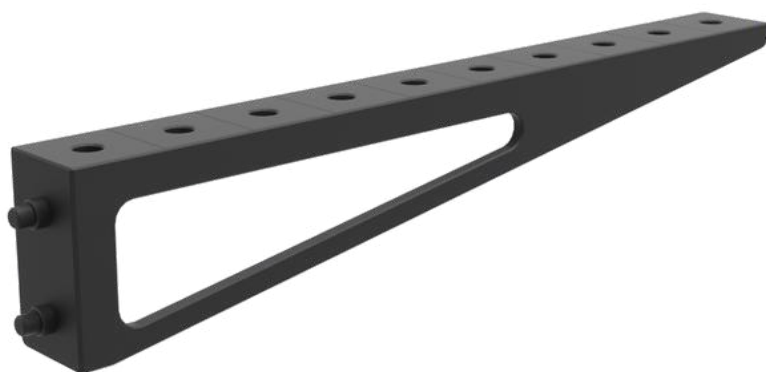
489 PLN



KĄTOWNIK PRO
275X500X175X100
N.016PRO | Nr katalogowy

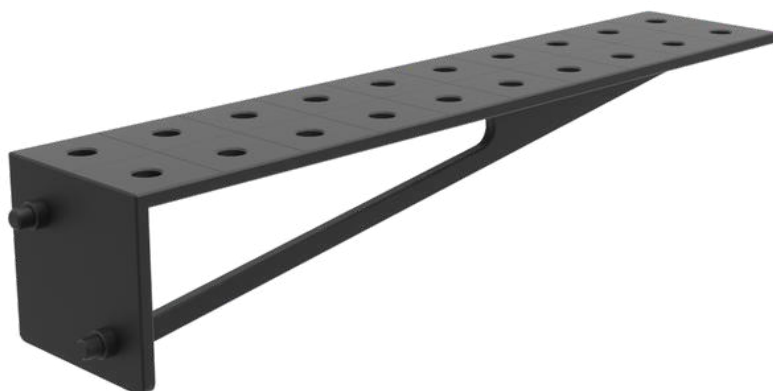
989 PLN

ZWIĘKSZANIE POWIERZCHNI ROBOCZEJ ^{PRO}



PRZEDŁUŻENIE PRO
1000X100
N.017PRO | Nr katalogowy

949 PLN



PRZEDŁUŻENIE PRO
1000X200
N.018PRO | Nr katalogowy

1199 PLN



ŁĄCZNIK, KOSTKA PRO
1000X200X200
N.019PRO | Nr katalogowy

1699 PLN

NARZĘDZIA MONTAŻOWE ^{PRO}



PIN DO MONTAŻU PRO

T.015PRO | Nr katalogowy

39 PLN

Pin do montażu PRO to narzędzie, dzięki któremu bezproblemowo połączysz ze sobą Stoły Spawalnicze PRO zwiększając ich powierzchnię roboczą.



TRZPIEŃ MOCUJĄCY SZYBKIEGO

MONTAŻU 30 PRO

N.002PRO | Nr katalogowy

139 PLN

Trzpień mocujący szybkiego montażu 30 PRO idealnie nadaje się do mocowania narzędzi PRO na Stole Spawalniczym z serii PRO.



TRZPIEŃ MOCUJĄCY SZYBKIEGO

MONTAŻU UNI

N.002UNI | Nr katalogowy

179 PLN

Trzpień mocujący szybkiego montażu UNI jest najbardziej uniwersalny. Dzięki niemu możesz np. mocować narzędzia z serii PLUS na Stole Spawalniczym z serii PRO.



MAGNETYCZNY TRZPIEŃ MOCUJĄCY

SZYBKIEGO MONTAŻU PRO

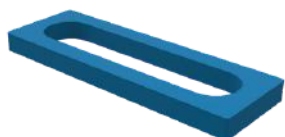
N.002MG.PRO | Nr katalogowy

149 PLN

Magnetyczny trzpień mocujący umożliwia szybkie mocowanie narzędzi lub elementów konstrukcji w dowolnym miejscu na stole. Dzięki niemu możesz np. mocować elementy konstrukcji lub narzędzia w sposób, który jest niemożliwy za pomocą tradycyjnych trzpieni, bez potrzeby korzystania z otworów montażowych.

NARZĘDZIA PŁASKIE ^{PLUS}

Narzędzia o grubości 11mm. Posiadają frezowane płaszczyzny robocze, frezowane krawędzie oraz obustronnie frezowane i fazowane otwory.



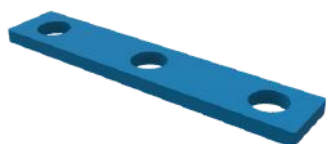
STOPER PLUS 150
N.004PLUS | Nr katalogowy

89 PLN



STOPER PLUS 225
N.005PLUS | Nr katalogowy

99 PLN



STOPER PLUS 260
N.006PLUS | Nr katalogowy

109 PLN



STOPER PLUS 500
N.007PLUS | Nr katalogowy

159 PLN



KĄTOMIERZ PLUS
N.008PLUS | Nr katalogowy

199 PLN



**WINKIEL PŁASKI
PLUS 275X150**
N.009PLUS | Nr katalogowy

179 PLN



**WINKIEL PŁASKI
PLUS 320X150**
N.010PLUS | Nr katalogowy

209 PLN



**WINKIEL PŁASKI
PLUS 350X250**
N.011PLUS | Nr katalogowy

259 PLN



KRAŻEK PLUS Ø100
N.003PLUS | Nr katalogowy

99 PLN

NARZĘDZIA PRZESTRZENNE ^{PLUS}

Narzędzia o grubości 11mm. Posiadają frezowane płaszczyzny robocze, frezowane krawędzie oraz obustronnie frezowane i fazowane otwory.



KĄTOWNIK PLUS
185X175
N.012PLUS | Nr katalogowy

209 PLN



KĄTOWNIK PLUS
200X200
N.013PLUS | Nr katalogowy

369 PLN



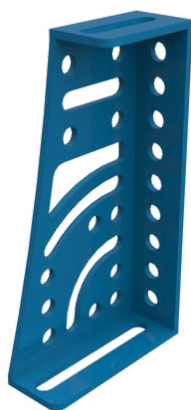
KĄTOWNIK PLUS
300X190
N.014PLUS | Nr katalogowy

319 PLN



KĄTOWNIK PLUS
450X250
N.015PLUS | Nr katalogowy

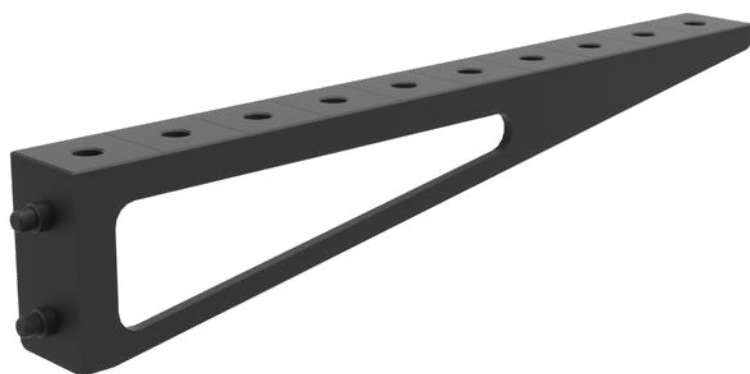
449 PLN



KĄTOWNIK PLUS
275X500X175X100
N.016PLUS | Nr katalogowy

779 PLN

ZWIĘKSZANIE POWIERZCHNI ROBOCZEJ ^{PLUS}

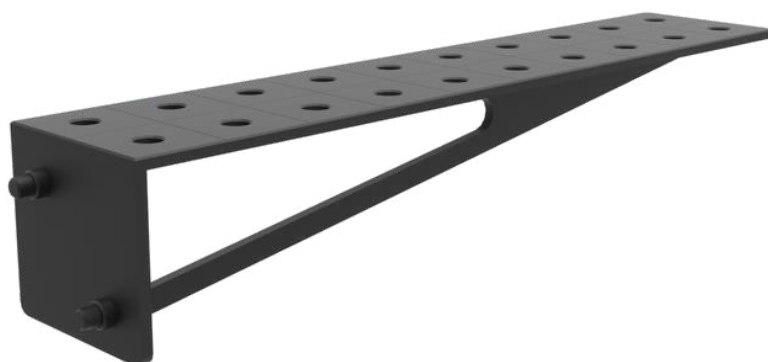


PRZEDŁUŻENIE PLUS

1000X100

N.017PLUS | Nr katalogowy

699 PLN



PRZEDŁUŻENIE PLUS

1000X200

N.018PLUS | Nr katalogowy

899 PLN



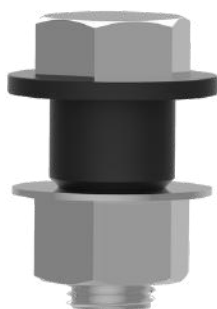
ŁĄCZNIK, KOSTKA PLUS

1000X200X200

N.019PLUS | Nr katalogowy

1299 PLN

NARZĘDZIA MONTAŻOWE ^{PLUS}



PIN DO MONTAŻU PLUS

T.015PLUS | Nr katalogowy

39 PLN

Pin do montażu PLUS to narzędzie, dzięki któremu bezproblemowo połączysz ze sobą Stoły Spawalnicze PLUS zwiększając ich powierzchnię roboczą.



TRZPIEŃ MOCUJĄCY SZYBKIEGO

MONTAŻU 23 PLUS

N.002PLUS | Nr katalogowy

129 PLN

Trzpień mocujący szybkiego montażu 23 PLUS idealnie nadaje się do mocowania narzędzi PLUS na Stole Spawalniczym z serii PLUS.



TRZPIEŃ MOCUJĄCY SZYBKIEGO

MONTAŻU UNI

N.002UNI | Nr katalogowy

179 PLN

Trzpień mocujący szybkiego montażu UNI jest najbardziej uniwersalny. Dzięki niemu możesz np. mocować narzędzia z serii PLUS na Stole Spawalniczym z serii PRO.



MAGNETYCZNY TRZPIEŃ MOCUJĄCY

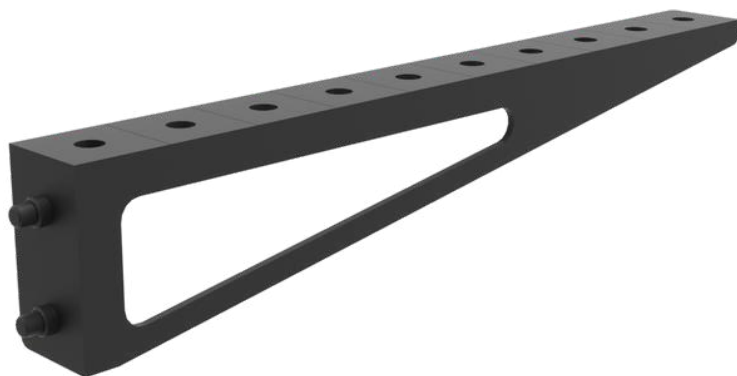
SZYBKIEGO MONTAŻU PLUS

N.002MG.PLUS | Nr katalogowy

149 PLN

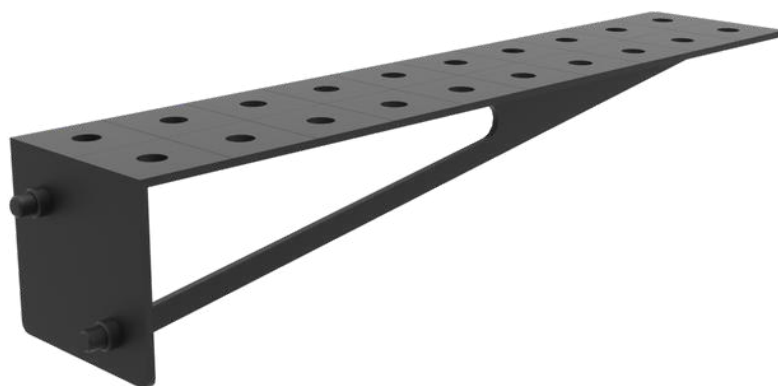
Magnetyczny trzpień mocujący umożliwia szybkie mocowanie narzędzi lub elementów konstrukcji w dowolnym miejscu na stole. Dzięki niemu możesz np. mocować elementy konstrukcji lub narzędzia w sposób, który jest niemożliwy za pomocą tradycyjnych trzpieni, bez potrzeby korzystania z otworów montażowych.

ZWIĘKSZANIE POWIERZCHNI ROBOCZEJ^{ECO}



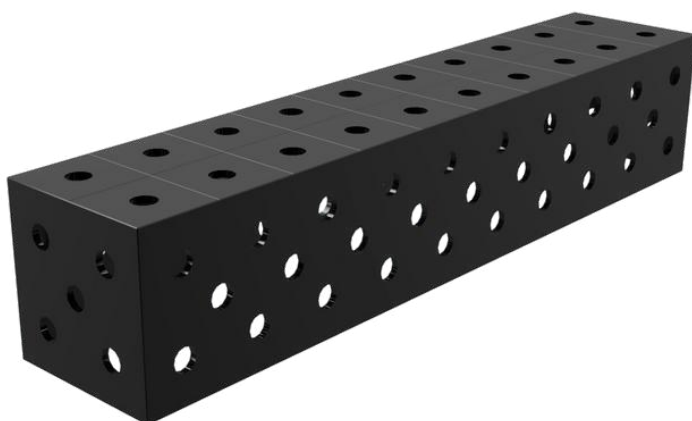
PRZEDŁUŻENIE ECO
1000X100
N.017ECO | Nr katalogowy

589 PLN



PRZEDŁUŻENIE ECO
1000X200
N.018ECO | Nr katalogowy

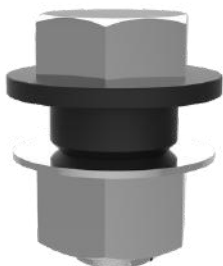
689 PLN



ŁĄCZNIK, KOSTKA ECO
1000X200X200
N.019ECO | Nr katalogowy

949 PLN

NARZĘDZIA MONTAŻOWE^{ECO}



PIN DO MONTAŻU ECO

T.015ECO | Nr katalogowy

39 PLN

Pin do montażu ECO to narzędzie, dzięki któremu bezproblemowo połączysz ze sobą Stoły Spawalnicze ECO zwiększając ich powierzchnię roboczą.



TRZPIEŃ MOCUJĄCY SZYBKIEGO MONTAŻU PLUS/ECO

N.002PLUS/ECO | Nr katalogowy

129 PLN

Trzpień mocujący szybkiego montażu PLUS/ECO idealnie nadaje się do mocowania narzędzi PLUS na Stole Spawalniczym z serii ECO.



TRZPIEŃ MOCUJĄCY SZYBKIEGO MONTAŻU UNI

N.002UNI | Nr katalogowy

179 PLN

Trzpień mocujący szybkiego montażu UNI jest najbardziej uniwersalny. Dzięki niemu możesz np. mocować narzędzia z serii PLUS na Stole Spawalniczym z serii PRO.



MAGNETYCZNY TRZPIEŃ MOCUJĄCY SZYBKIEGO MONTAŻU PLUS

N.002MG.PLUS | Nr katalogowy

149 PLN

Magnetyczny trzpień mocujący umożliwia szybkie mocowanie narzędzi lub elementów konstrukcji w dowolnym miejscu na stole. Dzięki niemu możesz np. mocować elementy konstrukcji lub narzędzia w sposób, który jest niemożliwy za pomocą tradycyjnych trzpieni, bez potrzeby korzystania z otworów montażowych.

ZACISKI MOCUJĄCE



ZACISK MOCUJĄCY
N.001A | Nr katalogowy

129 PLN



ZACISK MOCUJĄCY
Z DŹWIGNIĄ
N.001B | Nr katalogowy

229 PLN



ZACISK MOCUJĄCY
Z REGULOWANYM
WYSIĘGIEM
N.001C | Nr katalogowy

299 PLN



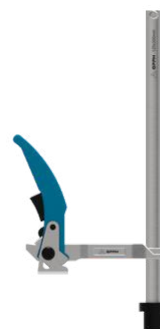
ZACISK MOCUJĄCY
Z DŹWIGNIĄ
I REGULOWANYM
WYSIĘGIEM
N.001D | Nr katalogowy

379 PLN



ZACISK MOCUJĄCY
N.001E | Nr katalogowy

189 PLN



ZACISK MOCUJĄCY
Z DŹWIGNIĄ
N.001F | Nr katalogowy

329 PLN

PRYZMY, UCHWYT DO PALNIKA, PÓŁKI NARZĘDZIOWE



PRYZMA
Ø58mm 130°
N.021 | Nr katalogowy

49 PLN



PRYZMA
Ø58mm 130°/ 90°
N.023 | Nr katalogowy

69 PLN



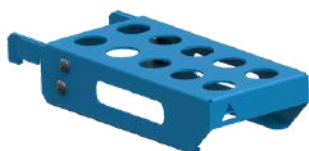
PRYZMA
Ø58mm 90°
N.022 | Nr katalogowy

49 PLN



**UCHWYT DO
PALNIKA**
N.020 | Nr katalogowy

99 PLN



**MOBILNA PÓŁKA NA
TRZPIENIE S**
T.011A | Nr katalogowy

69 PLN



**MOBILNA PÓŁKA NA
TRZPIENIE M**
T.011B | Nr katalogowy

79 PLN

PÓŁKI NARZĘDZIOWE



MOBILNA PÓŁKA NA
ZACISKI S
T.011C | Nr katalogowy

69 PLN



MOBILNA PÓŁKA NA
ZACISKI M
T.011D | Nr katalogowy

79 PLN



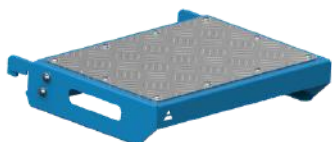
MOBILNA PÓŁKA
PŁASKA S
T.011E | Nr katalogowy

89 PLN



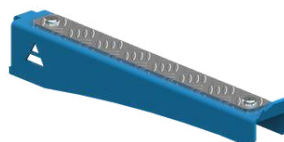
MOBILNA PÓŁKA
PŁASKA M
T.011F | Nr katalogowy

99 PLN



MOBILNA PÓŁKA
PŁASKA L
T.011G | Nr katalogowy

109 PLN



MOBILNA PÓŁKA NA
PRZEDŁUŻENIA
T.011J | Nr katalogowy

49 PLN



MOBILNA PÓŁKA
MIX
T.011H | Nr katalogowy

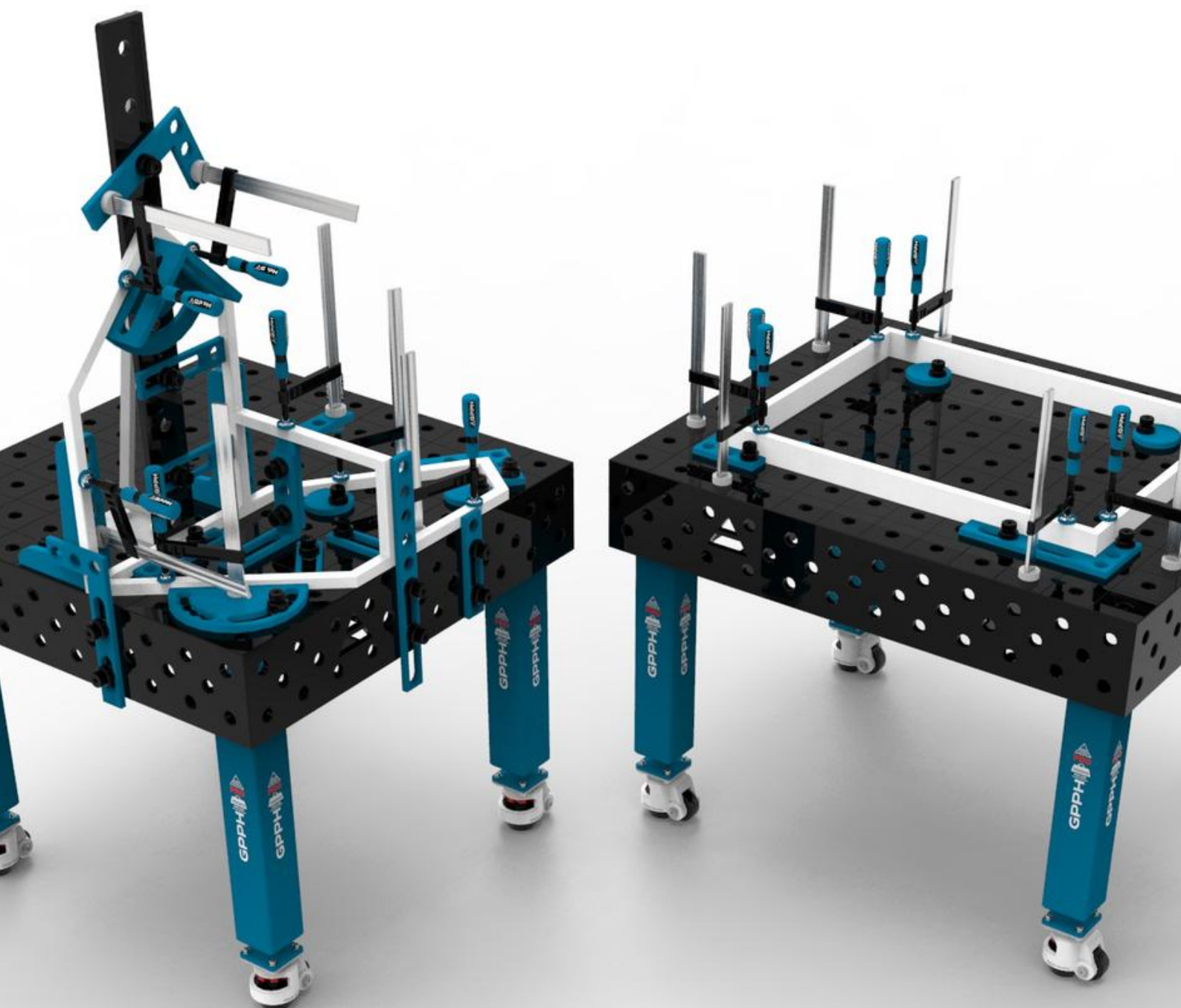
139 PLN



MOBILNA PÓŁKA NA
DOKUMENTACJĘ
T.011I | Nr katalogowy

99 PLN

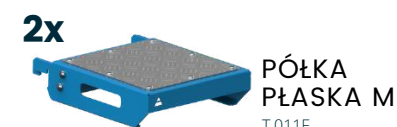
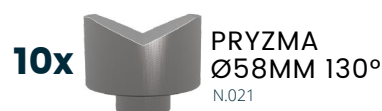
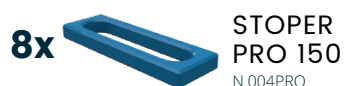
PROPOZYCJE ZESTAWÓW NARZĘDZI DO STOŁÓW SPAWALNICZYCH GPPH



ZESTAW NARZĘDZI^{PRO} NR 1

Cena netto zestawu narzędzi PRO nr 1: 35 005 PLN

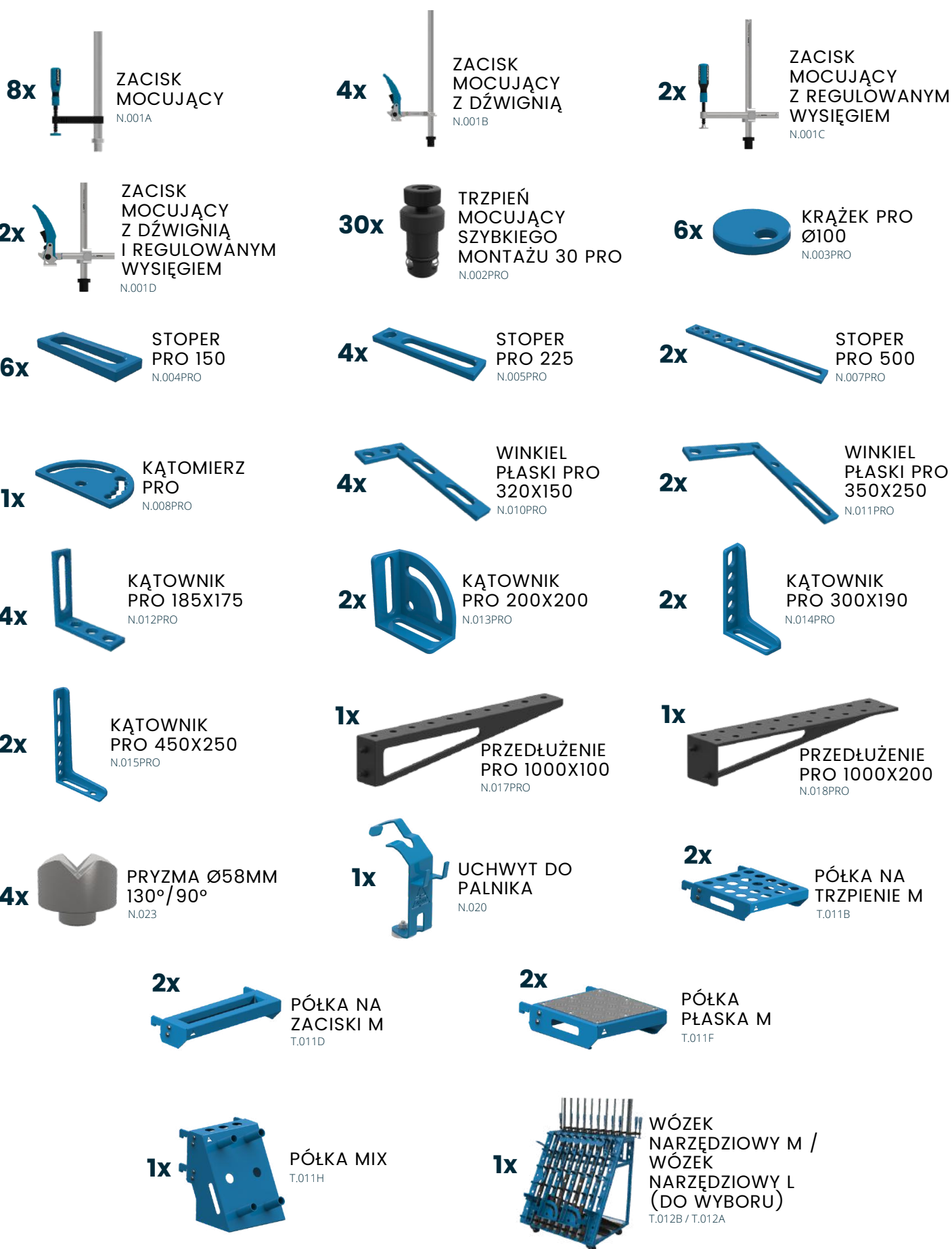
Ilość elementów wchodząca w skład zestawu: 146



ZESTAW NARZĘDZI^{PRO} NR 2

Cena netto zestawu narzędzi PRO nr 2: 21 425 PLN

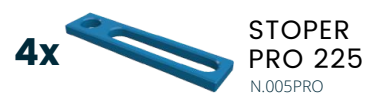
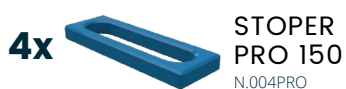
Ilość elementów wchodząca w skład zestawu: 96



ZESTAW NARZĘDZI^{PRO} NR 3

Cena netto zestawu narzędzi PRO nr 3: 10 590 PLN

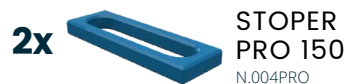
Ilość elementów wchodząca w skład zestawu: 60



ZESTAW NARZĘDZI^{PRO} NR 4

Cena netto zestawu narzędzi PRO nr 4: 4 302 PLN

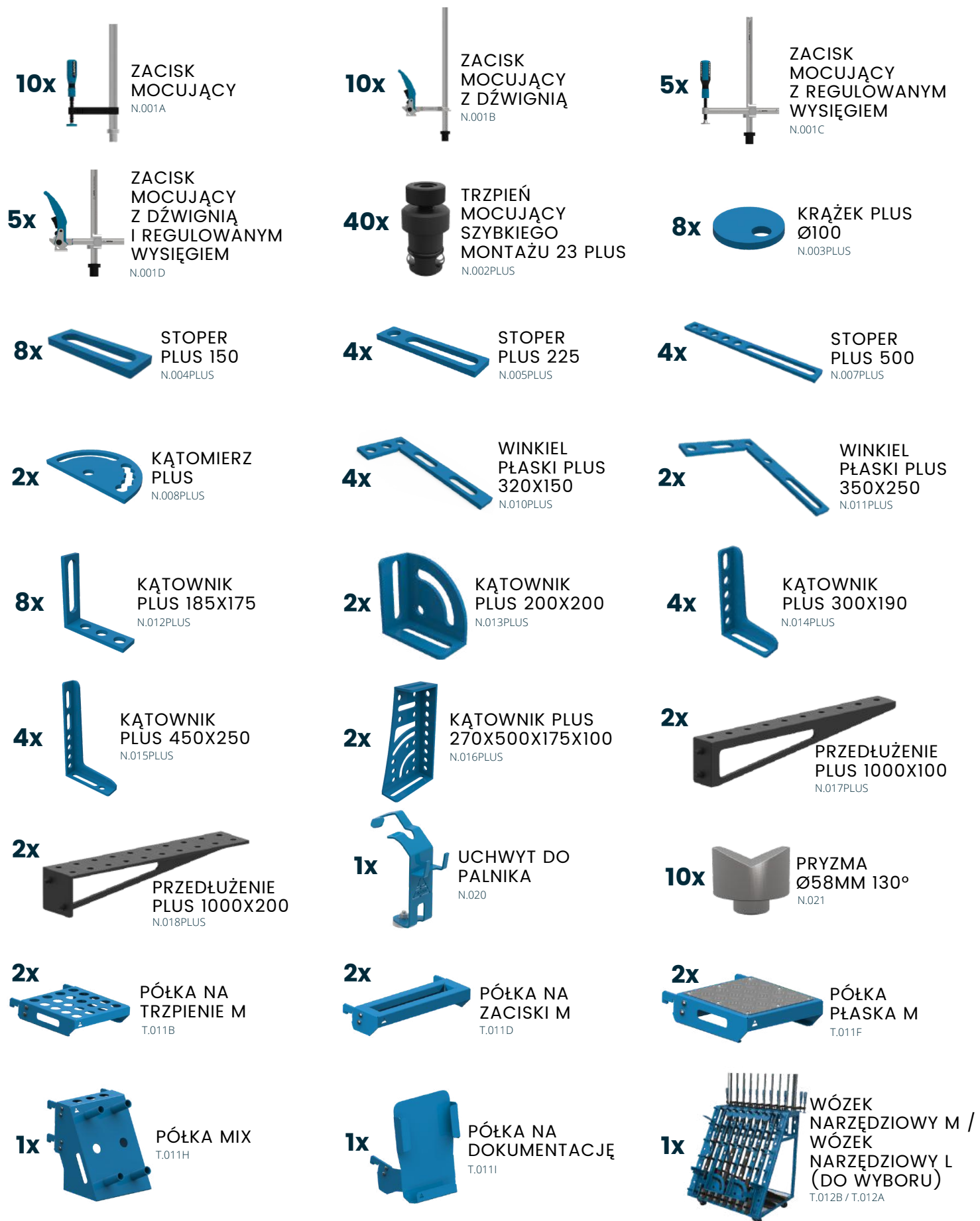
Ilość elementów wchodząca w skład zestawu: 28



ZESTAW NARZĘDZI ^{PLUS} NR 1

Cena netto zestawu narzędzi PLUS nr 1: 30 785 PLN

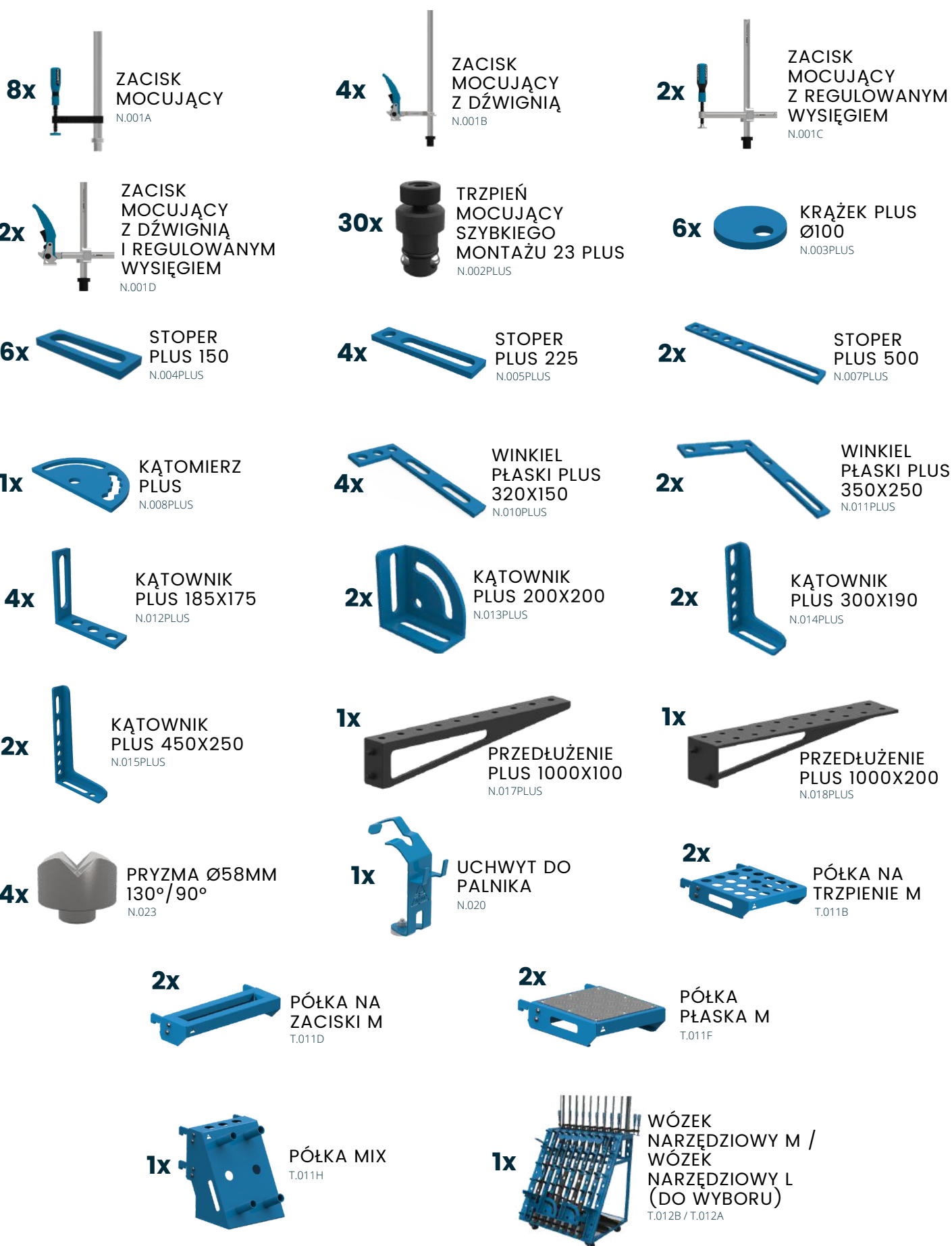
Ilość elementów wchodząca w skład zestawu: 146



ZESTAW NARZĘDZI ^{PLUS} NR 2

Cena netto zestawu narzędzi PLUS nr 2: 19 095 PLN

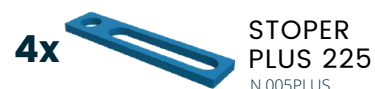
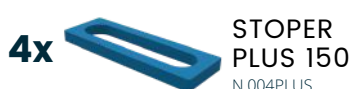
Ilość elementów wchodząca w skład zestawu: 96



ZESTAW NARZĘDZI^{PLUS} NR 3

Cena netto zestawu narzędzi PLUS nr 3: 9 250 PLN

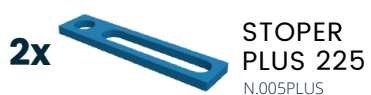
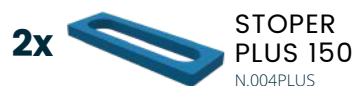
Ilość elementów wchodząca w skład zestawu: 60



ZESTAW NARZĘDZI^{PLUS} NR 4

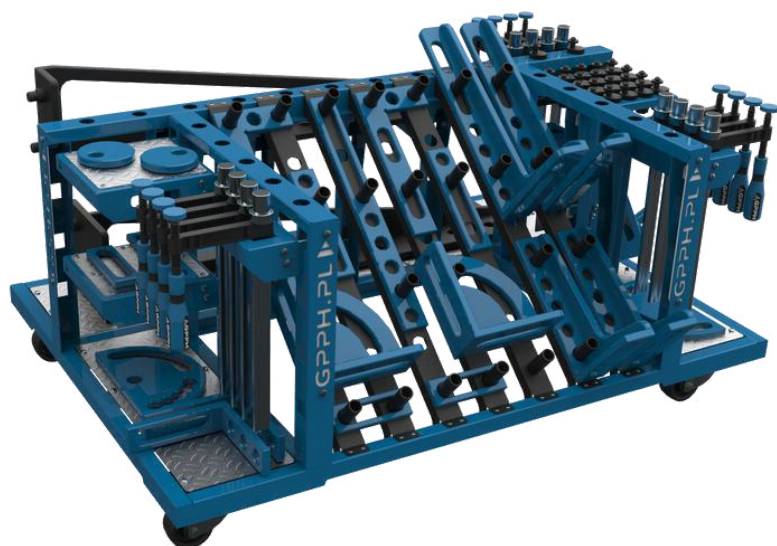
Cena netto zestawu narzędzi PLUS nr 4: 3 742 PLN

Ilość elementów wchodząca w skład zestawu: 28



PORZĄDEK MA ZNACZENIE

WÓZKI NARZĘDZIOWE GPPH



Jedną z wielu zalet małego wózka narzędziowego, jest to, że mieści się on pod większością wymiarów Stołów Spawalniczych GPPH. Wszystkie narzędzia podczas pracy masz w zasięgu ręki!

Cena netto: 2 790 PLN
T.012B | Nr katalogowy

Duży wózek narzędziowy GPPH pomieści zestaw narzędzi nawet dla najbardziej wymagających! Dzięki niemu Twoje miejsce pracy stanie się przejrzyste jak jeszcze nigdy wcześniej, a narzędzia GPPH będą na nim uporządkowane i łatwo dostępne.

Cena netto: 2 790 PLN
T.012A | Nr katalogowy




DZIĘKUJĘ ZA CZAS POŚWIĘCONY NA ZAPOZNANIE SIĘ Z OFERTĄ PRODUKTÓW FIRMY GPPH

MAMY NADZIEJĘ, ŻE NASZA WSPÓŁPRACA BĘDZIE PRZEBIEGAŁA
POMYŚLNIE.

W RAZIE JAKICHKOLWIEK PYTAŃ SŁUŻYMY POMOCĄ ORAZ
DOŚWIADCZENIEM.

OFICJALNY DYSTRYBUTOR PRODUKTÓW FIRMY GPPH:

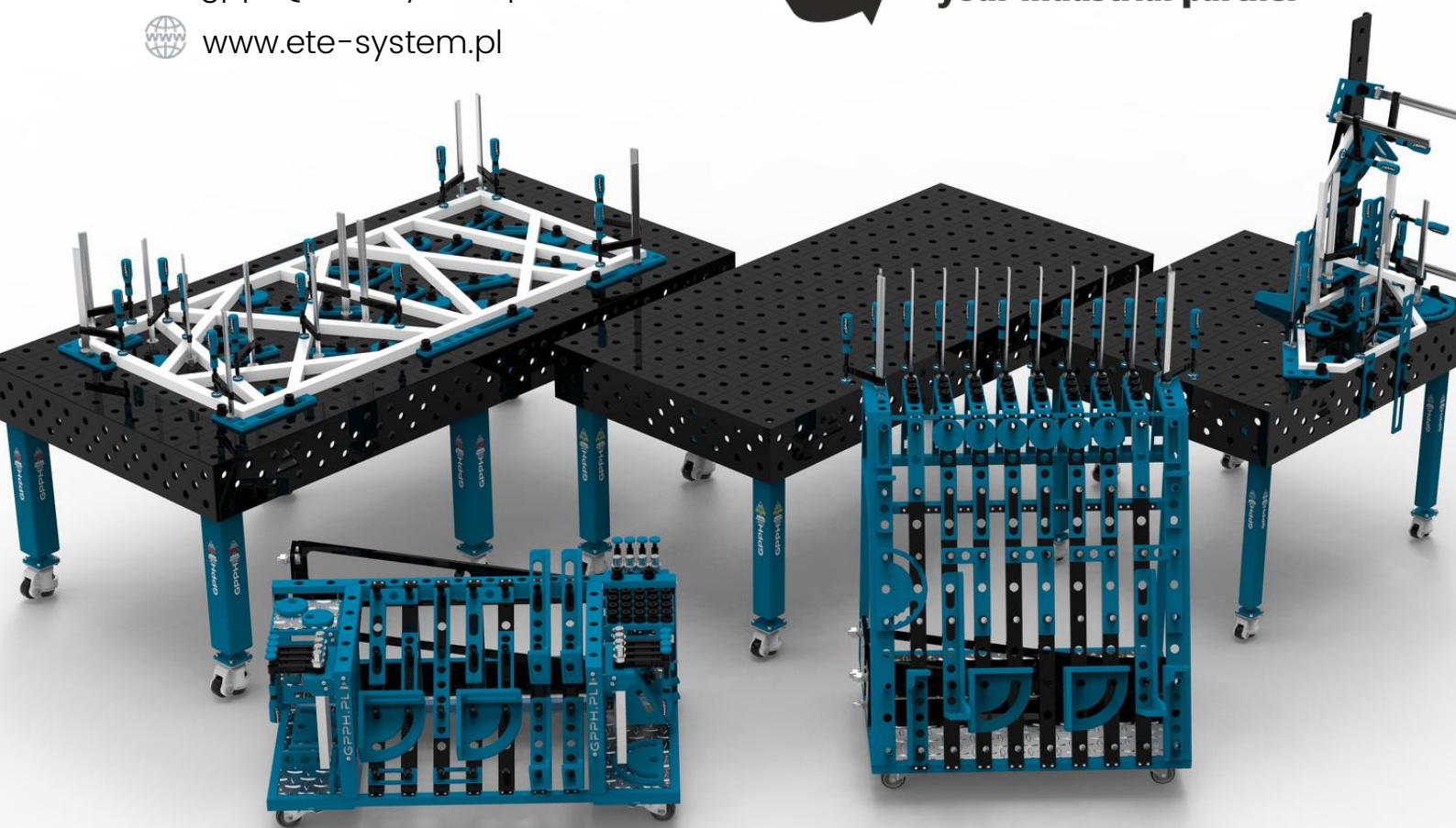
 **ETE SYSTEM**

 +48 530 000 445

 gpph@ete-system.pl

 www.ete-system.pl

ETE SYSTEM
your industrial partner



#weldinglikeaPRO