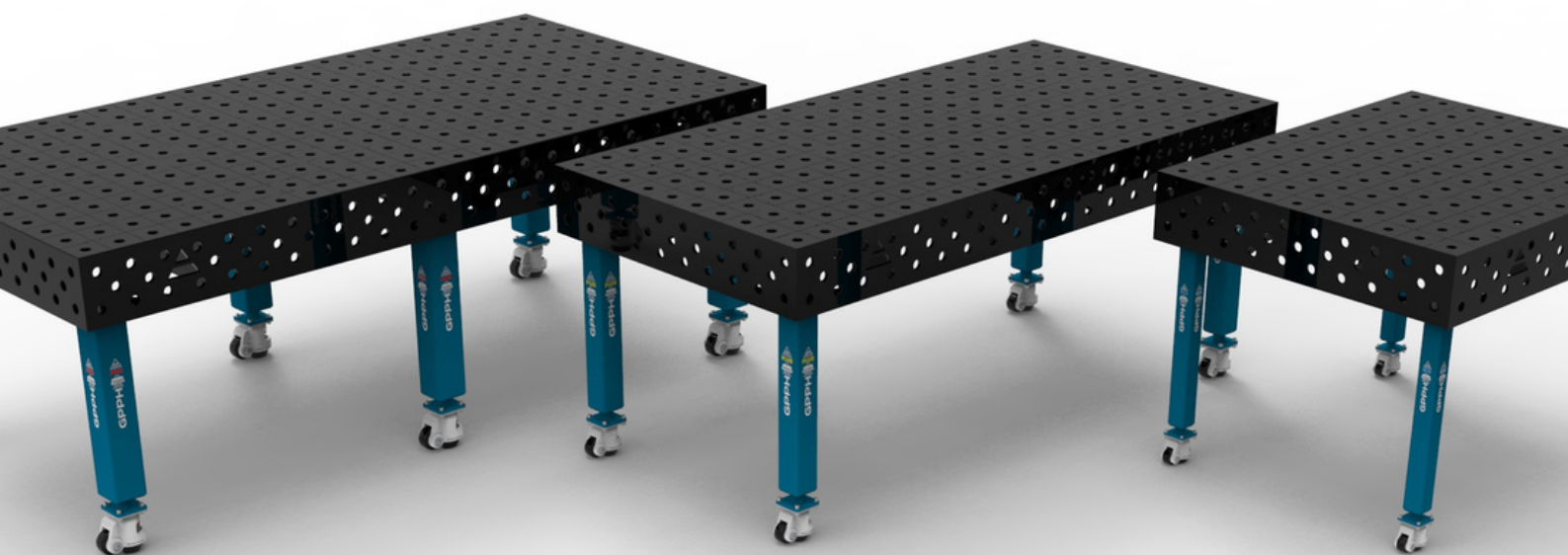



#makeweldingsimpleagain




# TRADYCYJNE STOŁY SPAWALNICZE

OFICJALNY DYSTRYBUTOR:



 /ETE-System

 [gpph@ete-system.pl](mailto:gpph@ete-system.pl)

 +48 530-000-445

 [www.ete-system.pl](http://www.ete-system.pl)

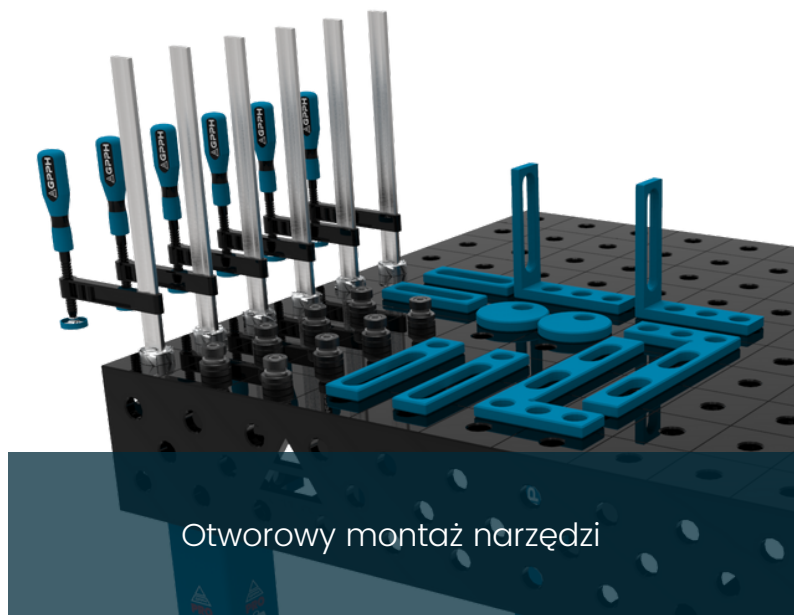
# ZALETY TRADYCYJNEJ KONSTRUKCJI STOŁÓW SPAWALNICZYCH



Idealna płaskość:  
do 0.5 [mm] na 1 [m]



Otwory montażowe  
 $\Phi 28\text{mm}$  lub  $\Phi 16\text{mm}$   
w siatce 100x100 [mm]  
lub 50x50 [mm]



Otworowy montaż narzędzi



Regulowana wysokość  
stołu w zakresie  
od 880 [mm]  
do 930 [mm]



3 rzędy otworów  
w ścianach bocznych



Zwiększenie pola roboczego poprzez łączenie ze  
sobą Stołów Spawalniczych



Opcjonalne nakładki ze stali nierdzewnej



Stałe podpory lub kółka z wysuwaną stopką

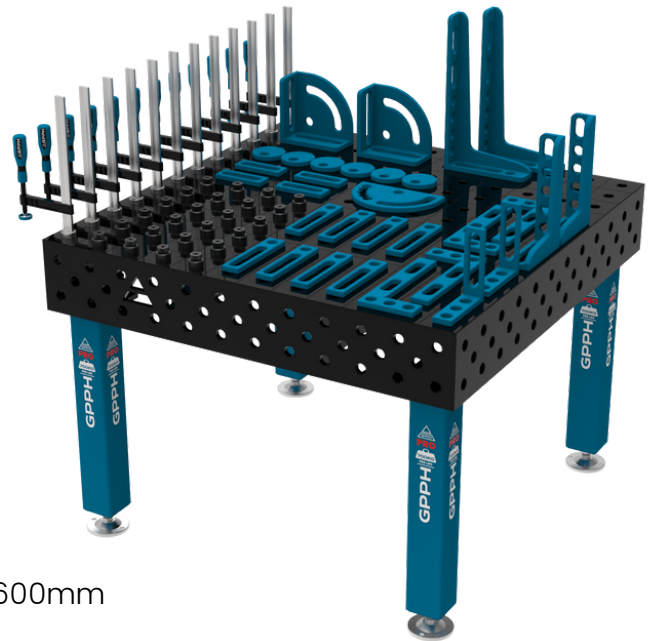
# PORÓWNANIE POSZCZEGÓLNYCH SEGMENTÓW TRADYCYJNYCH STOŁÓW SPAWALNICZYCH GPPH

## WERSJA PRO

- idealna płaskość stołu
- kalibrowane otwory
- norma wykonania: ISO 2768-1
- 3 rzędy otworów w ścianach bocznych
- grubość blachy: 15mm
- fazowane i frezowane otwory
- frezowane krawędzie
- nogi wykonane z profilu 100x100mm
- nośność 700kg/nogę
- 10 wersji wymiarowych

### DOSTĘPNE WYMIARY TWT PRO:

3000x1480mm, 2400x1200mm, 2000x1000mm,  
1500x1480mm, 1500x1000mm, 1200x1200mm,  
1200x1000mm, 1200x800mm, 1000x1000mm, 1000x600mm

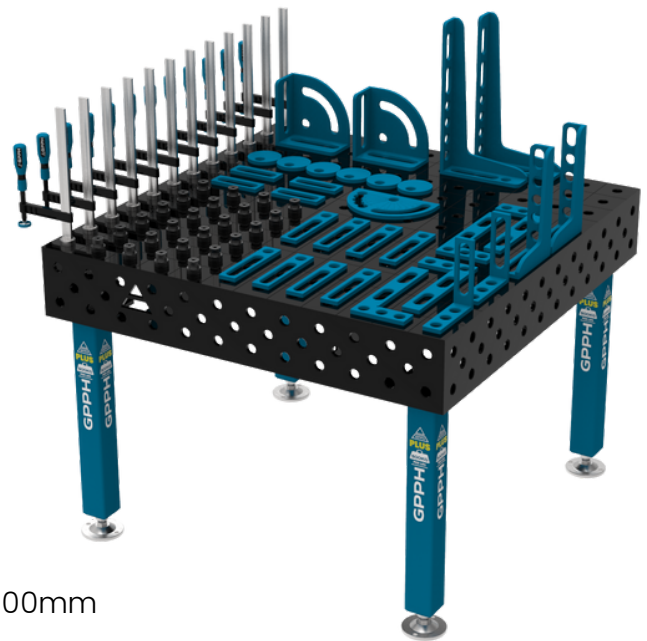


## WERSJA PLUS

- idealna płaskość stołu
- kalibrowane otwory
- norma wykonania: ISO 2768-1
- 3 rzędy otworów w ścianach bocznych
- grubość blachy: 12mm
- fazowane i frezowane otwory
- frezowane krawędzie
- nogi wykonane z profilu 80x80mm
- nośność 500kg/nogę
- 10 wersji wymiarowych

### DOSTĘPNE WYMIARY TWT PLUS:

3000x1480mm, 2400x1200mm, 2000x1000mm,  
1500x1480mm, 1500x1000mm, 1200x1200mm,  
1200x1000mm, 1200x800mm, 1000x1000mm, 1000x600mm

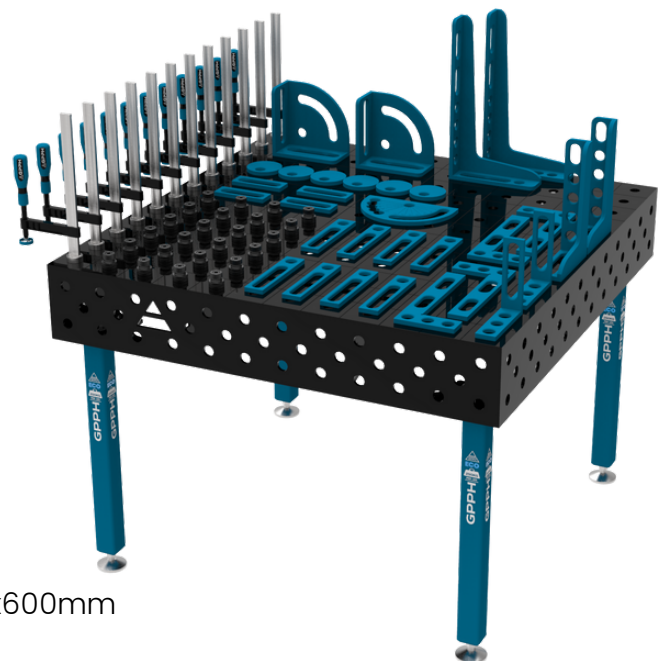


## WERSJA ECO

- idealna płaskość stołu
- kalibrowane otwory
- norma wykonania: ISO 2768-1
- 3 rzędy otworów w ścianach bocznych
- grubość blachy: 8mm
- otwory wypalane laserowo
- nogi wykonane z profilu 60x60mm
- nośność 250kg/nogę
- 10 wersji wymiarowych

### DOSTĘPNE WYMIARY TWT ECO:

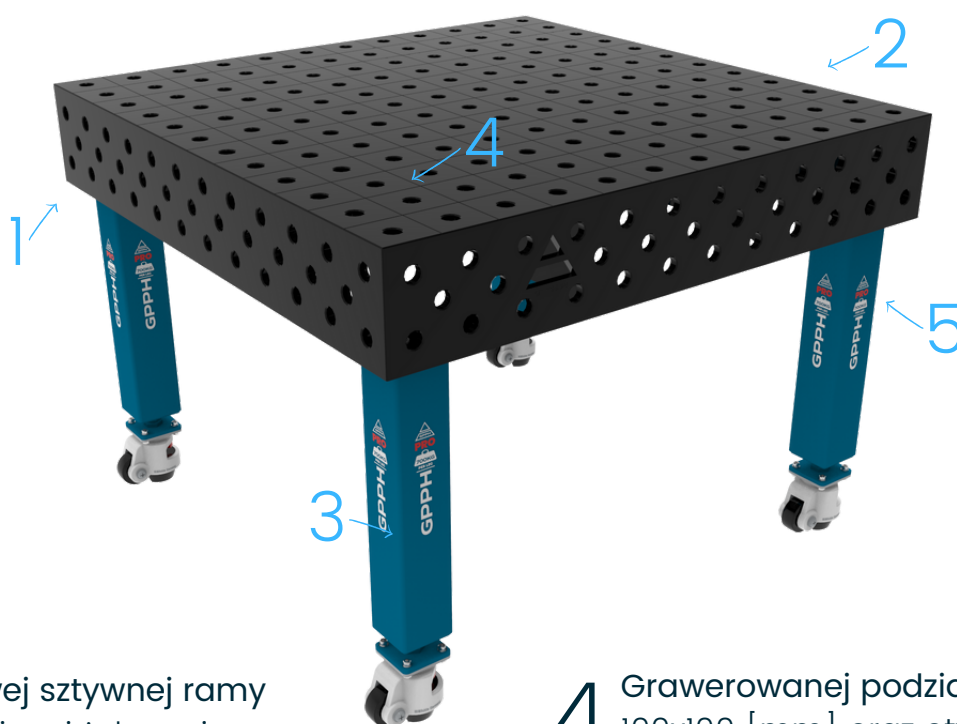
3000x1480mm, 2400x1200mm, 2000x1000mm,  
1500x1480mm, 1500x1000mm, 1200x1200mm,  
1200x1000mm, 1200x800mm, 1000x1000mm, 1000x600mm



# PRACUJ MĄDRZE, A NIE CIĘŻKO

WŁAŚCIWIE DOBRANY STÓŁ  
SPAWALNICZY ZAPEWNIĄ ŁATWE  
I SZYBKIE OPCJE OBRÓBK  
KONSTRUKCJI 2D, ALE PRZEDE  
WSZYSTKIM PRECYZYJNĄ PRACĘ NA  
OBIEKTACH O WIĘKSZEJ LICZBIE  
WYMIARÓW.

TRADYCYJNY STÓŁ SPAWALNICZY SKŁADA SIĘ Z:



- 1 Metalowej sztywnej ramy wzmocnionej żebrami
- 2 Stołu roboczego o grubości 8/12/15 [mm] wykonanego ze stali S355J2+N
- 3 Nóg wyposażonych w stałe podpory lub kółka z wysuwaną stopką
- 4 Grawerowanej podziałki w siatce 100x100 [mm] oraz otworów montażowych w systemie 28 lub 16 w siatce 50x50mm lub 100x100mm
- 5 Regulowanej wysokości stołu od 880[mm] do 930[mm] - opcjonalnie dopasowanej pod potrzeby klienta